



**GOVERNO DO
ESTADO DO CEARÁ**

*Secretaria do Planejamento
e Gestão*

**PLANEJAMENTO E MONITORAMENTO
2013-2014**

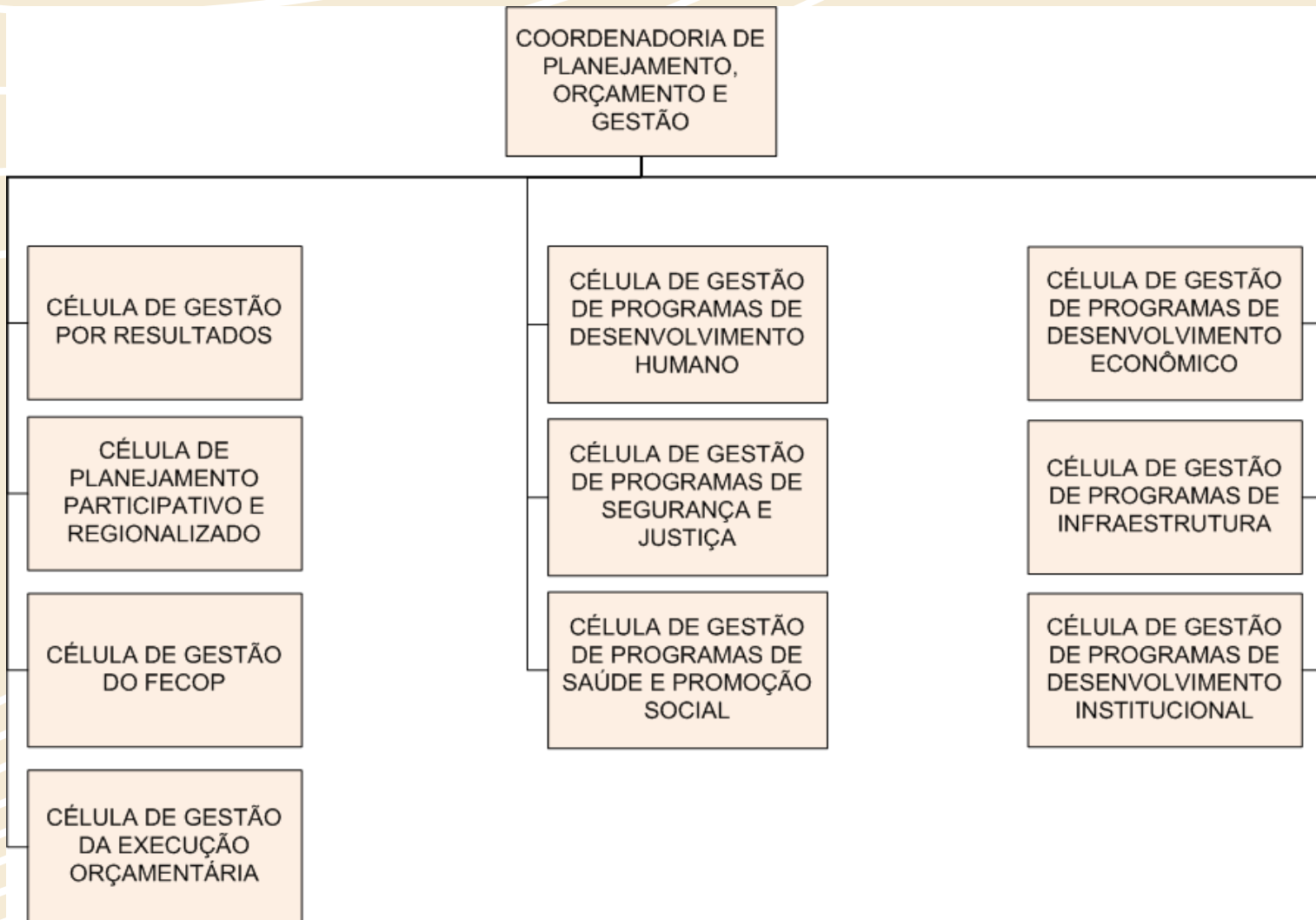
Coordenadoria de Planejamento, Orçamento e Gestão – CPLOG
Célula de Planejamento
Célula de Monitoramento de Programas
Fortaleza/CE, outubro/2013

Pauta

1. Reestruturação da CPLOG
2. Atividades de Planejamento e Monitoramento
3. Monitoramento do PPA 2012-2015
4. Trabalhos antecedentes ao Monitoramento do PPA
5. Cronograma de Reuniões Individuais

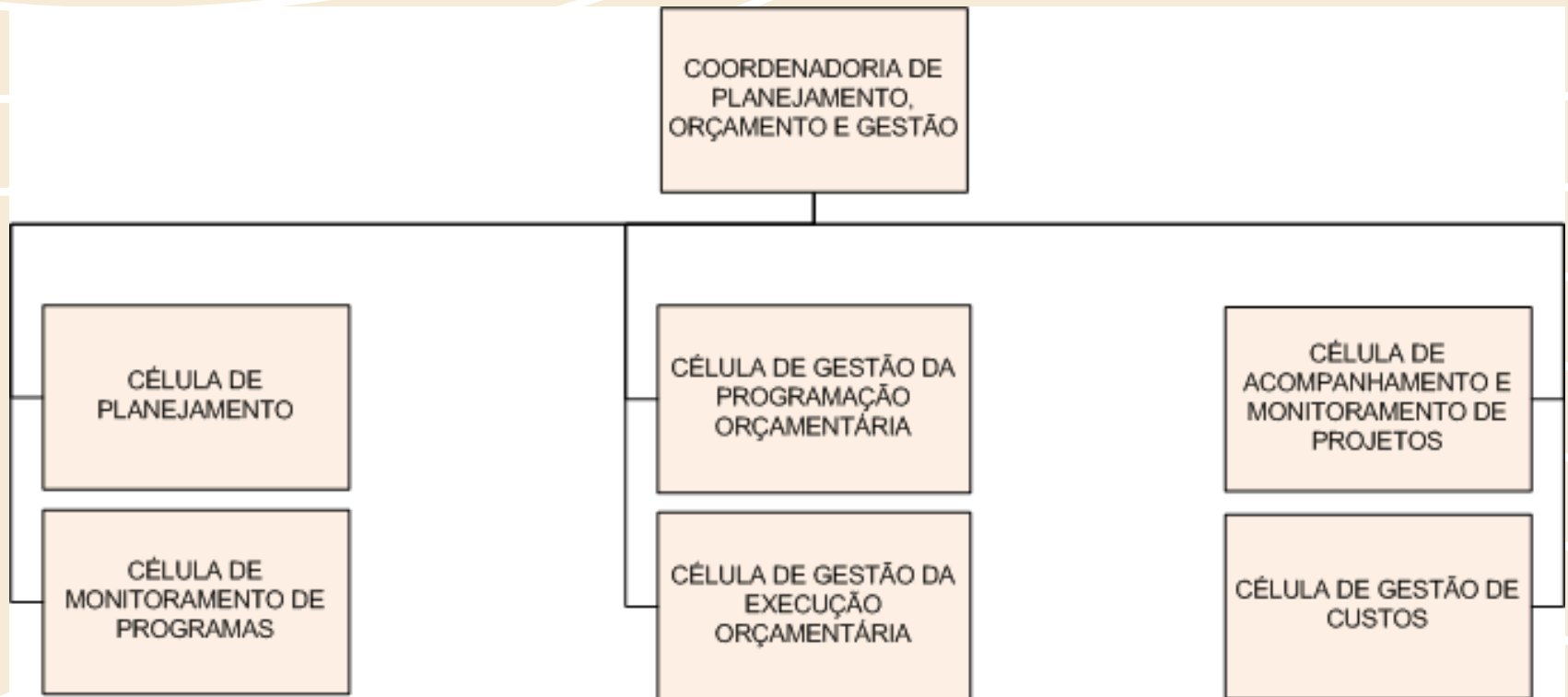
Reestruturação da CPLOG

ORGANOGRAMA ANTERIOR



Reestruturação da CPLOG

ORGANOGRAMA ATUAL



Atividades de Planejamento e Monitoramento

Processo/Atividade	Período
Monitoramento PPA	Ago/2013 a Jan/2014
Definições Iniciais	Ago-Out/2013
Sistema de Monitoramento	Ago-Dez/2013 e Jan/2014
1º Monitoramento	Jan/2014
Mensagem à Assembleia 2014	Nov-Dez/2013 e Jan/2014
Avaliação PPA	Fev-Mai/2014

Monitoramento do PPA 2012-2015

Lei 15.109/2012

Seção III

Do Monitoramento e da Avaliação

Art.11. O Plano Plurianual será acompanhado e monitorado sistematicamente para averiguação do **cumprimento dos objetivos, metas e iniciativas** dos principais **programas temáticos setoriais** de governo.

Art.12. O Poder Executivo enviará à Assembleia Legislativa, até 30 junho de 2014 e 30 de junho de 2016, relatório de avaliação do Plano Plurianual, respectivamente dos biênios 2012-2013 e 2014-2015.

Parágrafo único. O Relatório de Avaliação de que trata o caput consistirá:

I - de avaliação do desempenho das áreas temáticas correspondentes às áreas finalísticas de governo, tendo como base resultados e indicadores setoriais;

Monitoramento do PPA 2012-2015

Por que monitorar e avaliar ?

- Cumprimento da Lei;
- Contribuir para a integração dos instrumentos de planejamento (GPR, PPA, Orçamento e MAPP);
- Gerar subsídios para a elaboração da Mensagem, Avaliação e Revisão do PPA, Relatório de Desempenho Setorial;
- Monitorar as ações de governo em nível regional;
- Gerar subsídios para a realização anual do Fórum do PPA participativo;
- Contribuir para o alcance de metas de indicadores do PforR.

Monitoramento do PPA 2012-2015

O que monitorar e avaliar ?

1) Programas Temáticos Setoriais – Metas e Iniciativas

- **Metas:** execução física regionalizada
- **Iniciativas:** execução física dos produtos mais representativos

2) Áreas Temáticas – Resultados e Indicadores Setoriais

- **Indicadores:** evolução anual dos indicadores e a contribuição de iniciativas

Trabalhos antecedentes ao Monitoramento do PPA

Bases para o monitoramento

- **Seleção do que monitorar – Seleção de Iniciativas**
- **Ajustes de Produtos PPA**
- **Estabelecimento de programação física anual de produtos**
- **Desagregação Anual de Metas**
- **Identificação dos Compromissos Regionais no PPA**
- **Identificação do Ranking das 10+ no PPA**
- **Desenvolvimento de Sistema Informatizado para Monitoramento**
- **Atualização da Matriz Estratégica Setorial**

Trabalhos antecedentes ao Monitoramento do PPA

Definições e Ajustes Necessários

- 1. Seleção para Monitoramento PPA 2012-2015**
- 2. Ajustes de Produtos**
- 3. Desagregação de Metas do PPA**
- 4. Identificação dos Compromissos Regionais no PPA**

Trabalhos antecedentes ao Monitoramento do PPA

1. Seleção para Monitoramento PPA 2012-2015

Monitoramento de Programas – Proposta Seplag

Seleção de Iniciativas – Metas

- Todos os Programas Temáticos Setoriais;
- Desconsiderados os Programas de Serviços ao Estado e de Gestão e Manutenção (500);
- Somente iniciativas valoradas;
- Corte padrão para iniciativas com os maiores valores ate atingir o percentual acumulado de 80% do valor do Programa;
- Seleção de iniciativas por programa e com pelo menos uma iniciativa para cada objetivo.

Trabalhos antecedentes ao Monitoramento do PPA

1. Seleção para Monitoramento PPA 2012-2015

Análise Secretaria

- Considerar a proposta Seplag;
- Importância de tais iniciativas para o alcance de resultados setoriais;
- Iniciativas com execução orçamentária;
- Iniciativas vinculadas a metas que contribuam para os compromissos regionais;
- Iniciativas não valoradas que sejam relevantes para as atividades finalísticas da secretaria.

Trabalhos antecedentes ao Monitoramento do PPA

1. Seleção para Monitoramento PPA 2012-2015

Exemplo:

INICIATIVAS SELECIONADAS

29000000 - SECRETARIA DOS RECURSOS HÍDRICOS

PROGRAMA/INICIATIVA	VALOR (R\$)	% TOTAL	Objetivo	Metas
039 - TRANSFERÊNCIA HÍDRICA E SUPRIMENTO DE ÁGUA	2.482.097.504,69	100,00		
02873 - Construção do Cinturão das Águas - 1ª Etapa	1.568.386.153,08	63,19	001	01363
02202 - Construção e recuperação de adutoras	426.081.416,00	17,17	001	01361
02269 - Instalação e revitalização de pequenos sistemas de abastecimento d'água simplificado	26.954.853,00	1,09	002	01374 / 01379
02430 - Acompanhamento e fiscalização das obras de infraestrutura de transferência hídrica	12.470.035,80	0,50	003	01594
040 - ACUMULAÇÃO HÍDRICA	324.197.532,63	100,00		
02210 - Construção e recuperação de barragens	221.532.909,64	68,33	001	01335
04893 - Construção da Barragem Ceará no Município de Caucaia	30.369.367,69	9,37	001	01335
04806 - Realização de ações de recuperação e preservação dos recursos naturais e desenvolvimento de atividades produtivas no âmbito das microbacias hidrográficas	28.330.000,00	8,74	001	01335
02431 - Acompanhamento e fiscalização das obras de infraestrutura de acumulação hídrica	8.448.624,20	2,61	002	01595

Subsídios: Planilha com Proposta Seplag de Seleção de Iniciativas

Trabalhos antecedentes ao Monitoramento do PPA

2. Ajustes de Produtos (Redefinição e Seleção para Monitoria de Iniciativas)

Exemplo:

SECRETARIA: SECITECE - ÓRGÃO: FUNCAP

PROGRAMA: 069 - EDUCAÇÃO PROFISSIONAL

Objetivo 005 - Ampliar o apoio à formação de jovens nas Instituições de Ensino do Estado do Ceará, como estímulo à iniciação científica.

Meta 00744 - Ampliar em 30% o número atual de bolsas para estudantes do ensino fundamental, médio e educação profissional.

Iniciativa 01139 - Concessão de bolsas do Programa de Iniciação Científica Júnior- Icj

Produtos PPA	Produtos MAPP	Execução 2012	Execução 2013
467 - PROJETO APOIADO	-	-	-
84 - BOLSA CONCEDIDA	84 - BOLSA CONCEDIDA	X	X
-	86 - BOLSA DE INICIAÇÃO CIENTÍFICA OU TECNOLÓGICA CONCEDIDA	-	-
-	879 - BOLSA DE INICIAÇÃO CIENTÍFICA - ICT - CONCEDIDA	-	-

Trabalhos antecedentes ao Monitoramento do PPA

2. Ajustes de Produtos (Redefinição e Seleção para Monitoria de Iniciativas)

Exemplo:

Produtos PPA	Produtos MAPP	Execução 2012	Execução 2013
467 - PROJETO APOIADO	-	-	-
84 - BOLSA CONCEDIDA	84 - BOLSA CONCEDIDA	X	X
-	86 - BOLSA DE INICIAÇÃO CIENTÍFICA OU TECNOLÓGICA CONCEDIDA	-	-
-	879 - BOLSA DE INICIAÇÃO CIENTÍFICA - ICT - CONCEDIDA	-	-

- **Excluir:** 467 - PROJETO APOIADO

(Não há execução nos anos de 2012 e 2013 e há o produto 84 – Bolsa Concedida que é mais consistente com a iniciativa 01139);

- **Incluir:** não há outros produtos com execução orçamentária a serem incluídos e que sejam representativos para a iniciativa;

- **Manter:** 84 - BOLSA CONCEDIDA

(Já consta na lista de produtos PPA, tem estreita ligação com a iniciativa 01139 e apresenta execução orçamentária nos anos de 2012 e 2013)

- **Novo conjunto de produtos da iniciativa 01139:**

84 - BOLSA CONCEDIDA

Trabalhos antecedentes ao Monitoramento do PPA

2. Ajustes de Produtos (Redefinição e Seleção para Monitoria de Iniciativas)

PROGRAMA	OBJETIVO	INICIATIVA	PRODUTO PPA	PRODUTO MAPP	EMPENHADO 2012?	EMPENHADO 2013?	Produto PPA Após Análise (SIM ou NÃO)	Produto para Monitoria (SIM ou NÃO)
069 - EDUCAÇÃO PROFISSIONAL	005 - Ampliar o apoio à formação de jovens nas Instituições de Ensino do Estado do Ceará, como estímulo à iniciação científica.	01139 - Concessão de bolsas do Programa de Iniciação Científica Júnior- ICjr	467 - PROJETO APOIADO	-	-	-		
069 - EDUCAÇÃO PROFISSIONAL	005 - Ampliar o apoio à formação de jovens nas Instituições de Ensino do Estado do Ceará, como estímulo à iniciação científica.	01139 - Concessão de bolsas do Programa de Iniciação Científica Júnior- ICjr	84 - BOLSA CONCEDIDA	84 - BOLSA CONCEDIDA	X	X		
069 - EDUCAÇÃO PROFISSIONAL	005 - Ampliar o apoio à formação de jovens nas Instituições de Ensino do Estado do Ceará, como estímulo à iniciação científica.	01139 - Concessão de bolsas do Programa de Iniciação Científica Júnior- ICjr	-	86 - BOLSA DE INICIAÇÃO CIENTÍFICA OU TECNOLÓGICA CONCEDIDA	-	-		
069 - EDUCAÇÃO PROFISSIONAL	005 - Ampliar o apoio à formação de jovens nas Instituições de Ensino do Estado do Ceará, como estímulo à iniciação científica.	01139 - Concessão de bolsas do Programa de Iniciação Científica Júnior- ICjr	-	879 - BOLSA DE INICIAÇÃO CIENTÍFICA - ICT - CONCEDIDA	-	-		

Subsídios: Planilha com informações sobre produtos PPA e produtos MAPP

Trabalhos antecedentes ao Monitoramento do PPA

3. Desagregação de Metas do PPA

- O somatório das programações anuais não deverá ultrapassar o total programado para o período 2012-2015;
- Considerar as desagregações já apresentadas por ocasião da Lei de Diretrizes Orçamentárias - LDO 2013 e 2014 para os respectivos anos;
- Em casos específicos, quando houver a necessidade de rever as metas anuais e, por consequência, do período 2012-2015, apresentar justificativa de tal necessidade.

Trabalhos antecedentes ao Monitoramento do PPA

3. Desagregação de Metas do PPA

SECRETARIA	PROGRAMA	META	QUANTIDADE					
			TOTAL 2012-2015	PROG 2012	REAL 2012	PROG 2013	PROG 2014	PROG 2015
27000000 - SECULT	006 - MEMÓRIA CULTURAL	00002 - Adquirir 12 acervos de relevância histórica e cultural.	12	4				
		00006 - Preservar 60 acervos de relevância histórica e cultural.	40	10				
		00007 - Selecionar e apoiar, por meio do lançamento de edital, 40 projetos na área de preservação do patrimônio.	40	10				

Subsídios: Planilha com metas por programa

Trabalhos antecedentes ao Monitoramento do PPA

4. Identificação dos Compromissos Regionais no PPA

- **Identificar** quais **metas** contribuem para a consecução dos referidos **compromissos** em cada uma das oito macrorregiões de planejamento;
- Após identificadas as metas por compromisso regional e por macrorregião, **quantificar** suas **programações físicas ano a ano** (período 2012-2015) também **por macrorregião**;
- Verificar se o somatório dos valores físicos programados das macrorregiões, referente a cada meta, está compatível com os valores físicos das metas desagregadas anualmente, conforme item 3;
- Incluir as **iniciativas mais importantes**, vinculadas às metas já selecionadas, para o cumprimento dos compromissos regionais.

Trabalhos antecedentes ao Monitoramento do PPA

4. Identificação dos Compromissos Regionais no PPA

COMPROMISSO REGIONAL	MACRORREGIÕES	SECRETARIA	PROGRAMA	METAS DO PPA VINCULADAS A ESSE COMPROMISSO	QUANTIDADE META/MACRORREGIÃO					INICIATIVAS VINCULADAS A META QUE CONTRIBUEM PARA A REALIZAÇÃO DO COMPROMISSO
					2012	2013	2014	2015	TOTAL 2012-2015	
1. Fortalecimento do Sistema de Segurança Pública e Justiça e política integrada de valorização da vida e de apoio à família no combate à violência, em especial, ao enfrentamento às drogas.	RMF (Fortaleza)	SSPDS	012 – Segurança Pública Comunitária							
	Litoral Oeste (Itapipoca)									
	Sertão dos Inhamuns (Crateús)									
	Sertão Central e (Canindé e Mombaça)		021 - Promoção da Juventude							
	Cariri/Centro-Sul (Juazeiro do Norte)									

Subsídios: Planilha com programas para preenchimento de metas vinculadas aos compromissos regionais e iniciativas mais importantes

Cronograma de Reuniões Individuais

Prazo para retorno dos trabalhos: 17/10/2013

Data	Horário	Secretaria/Órgão
21/10/2013	08:30	CASA CIVIL
	10:30	PGE
	13:30	GABGOV
	15:00	GABVICE
22/10/2013	08:30	SCIDADES
	13:30	SEINFRA
23/10/2013	08:30	CONPAM
	13:30	SSPDS
24/10/2013	08:30	STDS
	13:30	SESA
25/10/2013	08:30	SEDUC
	13:30	SECITECE

Data	Horário	Secretaria/Órgão
28/10/2013	08:30	SDA
	13:30	SETUR
	15:00	CEDE
29/10/2013	08:30	CGE
	10:30	SEFAZ
	13:30	SEPLAG
30/10/2013	08:30	DPGE
	10:30	SEJUS
	13:30	SRH
	15:00	SECOPA
31/10/2013	08:30	CGD
	10:30	SESPORTE
	13:30	SECULT
	15:00	SPA

Equipe Técnica - Contatos

COORDENAÇÃO DE ELABORAÇÃO CPLOG/SEPLAG

Marcos Martins Santos

Fone: 3101.4525 - E-mail: marcos.santos@seplag.ce.gov.br

GERÊNCIA DE PLANEJAMENTO - CPLOG/SEPLAG

Maria Cristiane Maia Caxilé

Fone: 3101.7852 - E-mail: cristiane.caxile@seplag.ce.gov.br

GERÊNCIA DE MONITORAMENTO DE PROGRAMAS - CPLOG/SEPLAG

Daniele Passos de Lima Albuquerque

Fone: 3101.7852 - E-mail: daniele.passos@seplag.ce.gov.br

EQUIPE TÉCNICA DE PLANEJAMENTO E MONITORAMENTO DE PROGRAMAS – CPLOG/SEPLAG

SECRETARIA	RESPONSÁVEL	E-MAIL	TELEFONE
SEINFRA / CIDADES / CONPAM / SRH / SECOPA	Cristiane Lorenzetti / Sandra Braga	cristiane.lorenzetti@seplag.ce.gov.br sandra.braga@seplag.ce.gov.br	3101.4718 / 3101.4513
SSPDS / SEJUS / DPGE / CGD	Sandra Souza / Menezes	sandra.souza@seplag.ce.gov.br francisco.freitas@seplag.ce.gov.br	3101.4513
SESA / SESPORTE / STDS	Freire / Lúcia Gurjão	freire.junior@seplag.ce.gov.br lucia.gurjao@seplag.ce.gov.br	3101.4718 / 3101.4521
SEDUC / SECITECE / SECULT	Virgínia / Vera	virginia.teixeira@seplag.ce.gov.br vera.teixeira@seplag.ce.gov.br	3101.4513 / 3101.4521
SDA / SPA / SETUR / CEDE	Fátima / Chica Maria	fatima.falcao@seplag.ce.gov.br francisca.moreira@seplag.ce.gov.br	3101.4718
GABGOV / GABVICE / CASA CIVIL / CASA MILITAR / PGJ / PGE / TCE / TCM / TJ / ASSEMBLÉIA LEGISLATIVA / CGE / SEFAZ / SEPLAG	Renata / Lúcia do Carmo	renata.viana@seplag.ce.gov.br lucia.carmo@seplag.ce.gov.br	3101.4521 / 3101.4718



**GOVERNO DO
ESTADO DO CEARÁ**

*Secretaria do Planejamento
e Gestão*

**PLANEJAMENTO E MONITORAMENTO
2013-2014**

Coordenadoria de Planejamento, Orçamento e Gestão – CPLOG
Célula de Planejamento
Célula de Monitoramento de Programas
Fortaleza/CE, outubro/2013