

Parcerias Público-Privadas e Concessões

Prospecção de projetos
por disseminação do
conhecimento para
formação de carteira.

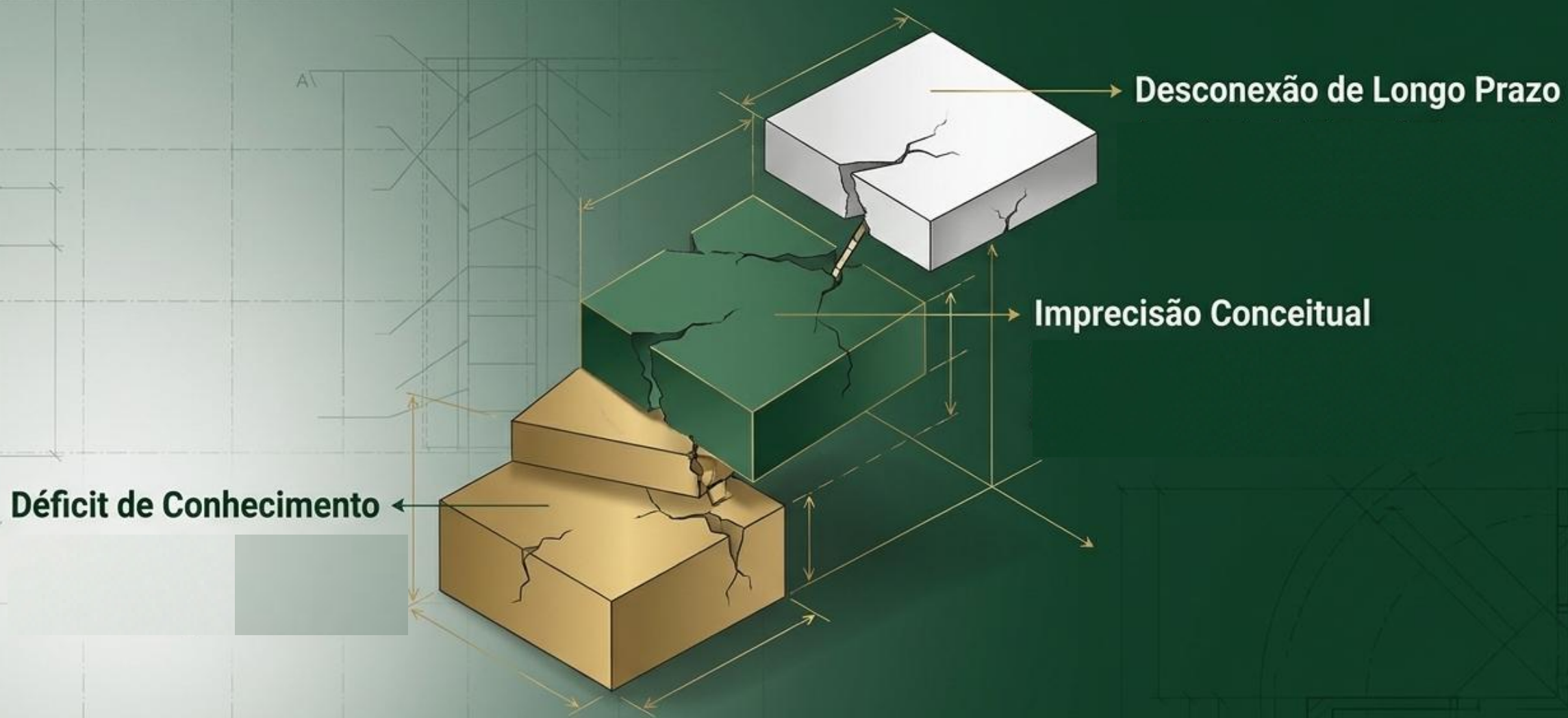
PAPP
PROGRAMA ESTADUAL DE
ALIANÇAS PÚBLICO-PRIVADAS



SECRETARIA DO
PLANEJAMENTO E GESTÃO
GOVERNO DO ESTADO DO CEARÁ

Rejane Albuquerque Cavalcante
Ticiano da Mota Gentil Parente
Alysson Inácio de Oliveira
Manoela Vasconcelos Macedo Sá

Introdução



Justificativa



Objetivos

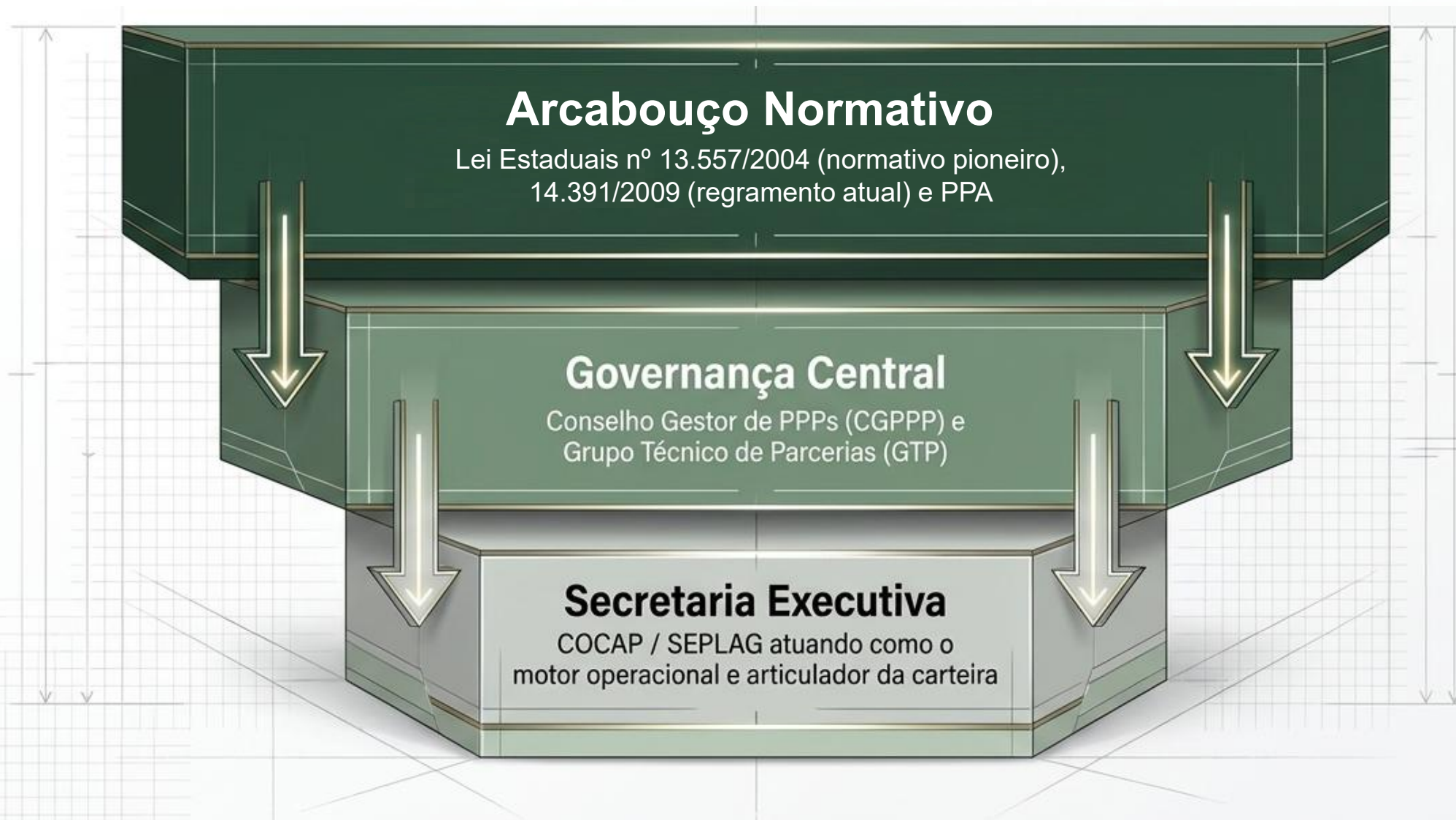
Objetivo Geral

Analisar as ações propositivas da Secretaria do Planejamento e Gestão do Estado do Ceará para a formação de carteira de projetos de PPPs e concessões.

Objetivos Específicos

Descrever como a carteira de projetos de PPPs e concessões vinha sendo estruturada;
Descrever como ocorreram as ações propositivas da SEPLAG para a formação de carteira;
Descrever os resultados de incrementos de projetos;
Identificar a percepção sobre as ações do ponto de vista dos técnicos dos órgãos que receberam o assessoramento da SEPLAG.

Referencial teórico



Metodologia



Abordagem
Qualitativa



Análise
Documental



Observação
Participante



Pesquisa
Estruturada

Participação dos representantes dos órgãos nos eventos promovidos pela Seplag no biênio 2024 - 2025

36,36%

participaram tanto do Seminário de Alianças quanto do Workshop

27,27%

participaram apenas do Seminário de Alianças Público-Privadas em 2025

18,18%

participaram apenas do Workshop de Alianças Público-Privadas em 2024

18,18%

dos órgãos ou entidades não tiveram representantes nos eventos

Qual o conhecimento sobre o tema PPP e Concessões antes da participação dos eventos e/ou de receber o assessoramento da equipe da Seplag?



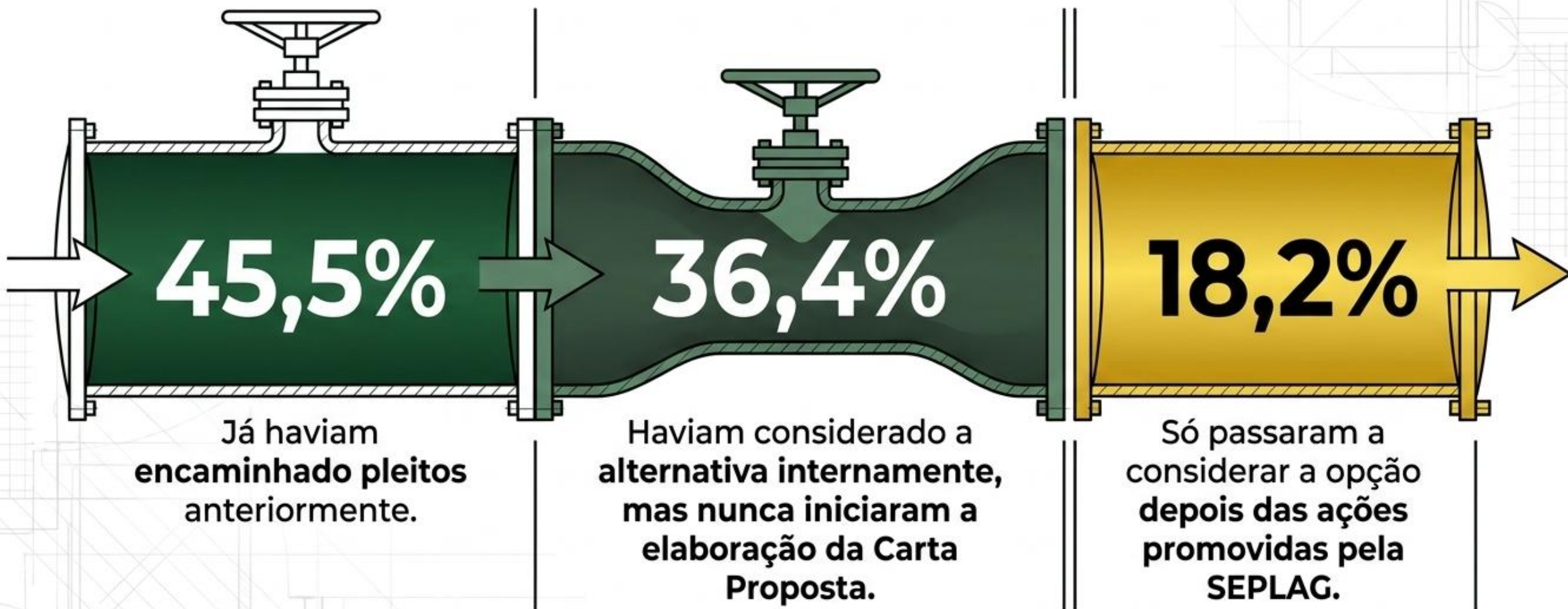
A constatação: Havia demanda reprimida, mas faltava o vocabulário técnico para iniciar o projeto.

Qual a percepção quanto conhecimento sobre a governança e fluxo de processos para encaminhamento do pleito de entrada na carteira de projetos de PPP e concessões?



- ✓ **Avanço expresso:** 9 a cada 10 participantes relatam melhoria clara no entendimento do fluxo para a entrada na carteira de projetos.
- ✓ **Nenhum retrocesso:** Absolutamente 0% de piora relatada na pesquisa; os 9,1% restantes mantiveram seu nível de conhecimento já existente.
- ✓ **Prontidão para execução:** A disseminação do conhecimento eliminou gargalos de compreensão institucional, dando sinal verde para a estruturação eficaz.

A alta gestão ou a equipe técnica do órgão/entidade já haviam elencado PPP ou concessão como alternativa de execução de algum projeto?

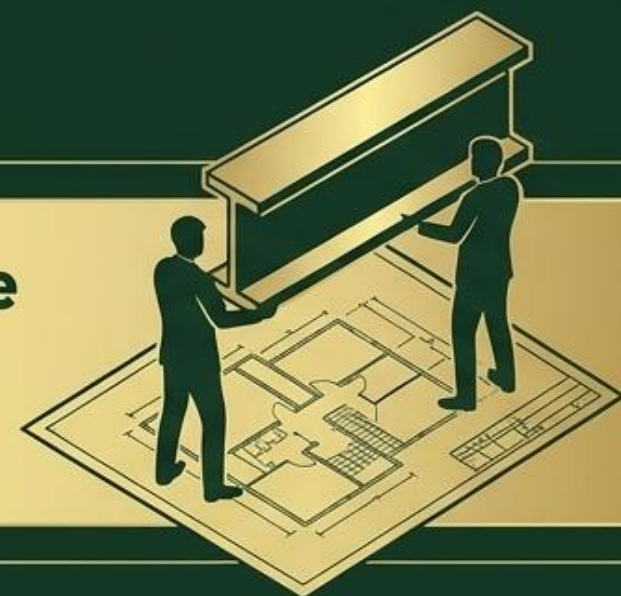


No que diz respeito à elaboração da Carta Proposta do projeto, você e sua equipe se sentiam aptos à elaborá-la sem assessoramento da Seplag?

81,8% NÃO

18,2% SIM

O assessoramento técnico contínuo é o alicerce indispensável que garante a transformação da intenção em uma proposta viável.



A Síntese da Intervenção



Recomenda-se uma atuação cada vez mais propositiva dos governos, estritamente alinhada ao planejamento central e de mãos dadas com as equipes executoras.

O conhecimento não deve apenas ser armazenado, deve ser disseminado para construir as parcerias do futuro.

Obrigada!



PAPP
PROGRAMA ESTADUAL DE
ALIANÇAS PÚBLICO-PRIVADA



**SECRETARIA
DO PLANEJAMENTO
E GESTÃO**
GOVERNO DO ESTADO DO CEARÁ