

Desafios para a Gestão da Política de Combate à Pobreza e Inclusão Social no Ceará

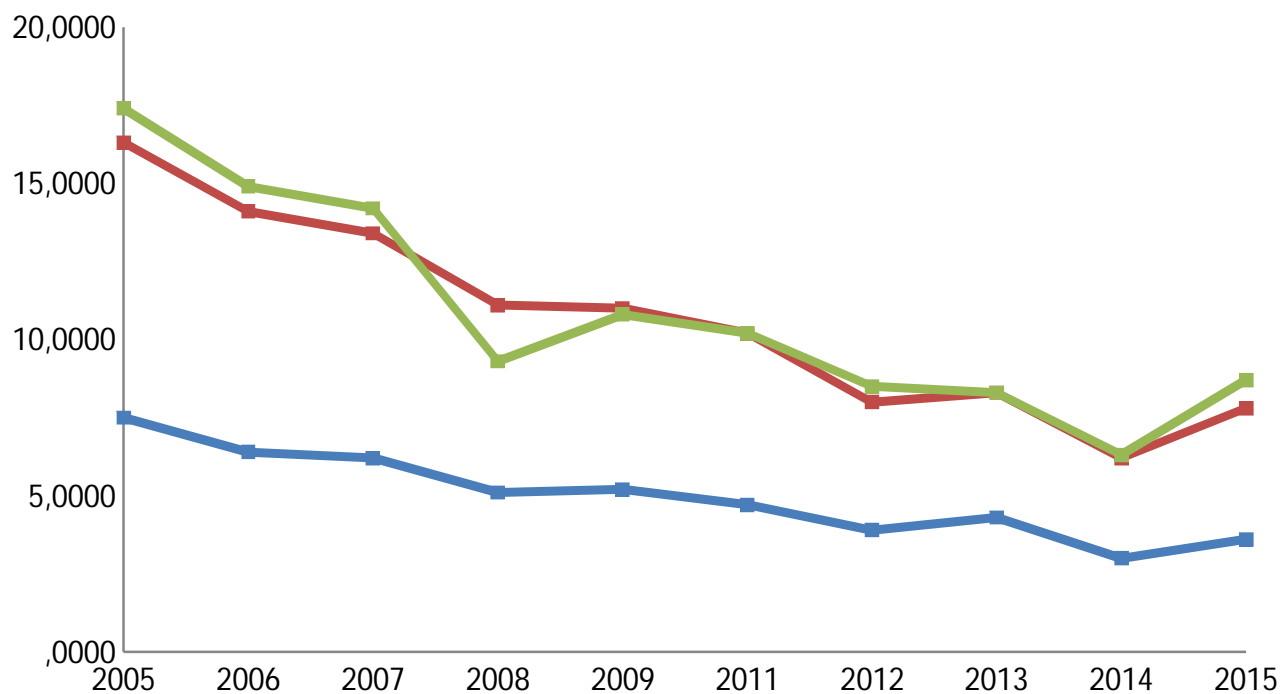
Apresentação Preparada para Reunião do CCPIS

Fortaleza, 14 de março de 2017

Sumário

- 1. Caracterização da Pobreza no Ceará;**
- 2. Diretrizes para um Plano Estadual de Combate à Pobreza;**
- 3. Eixos de Atuação;**
- 4. Critérios para Seleção dos Projetos.**

GRÁFICO 1: PERCENTUAL DE PESSOAS COM RENDA DOMICILIAR *PER CAPITA* ABAIXO DA LINHA DE EXTREMA POBREZA - BRASIL, NORDESTE E CEARÁ - 2005 A 2015 (EXCETO 2010)

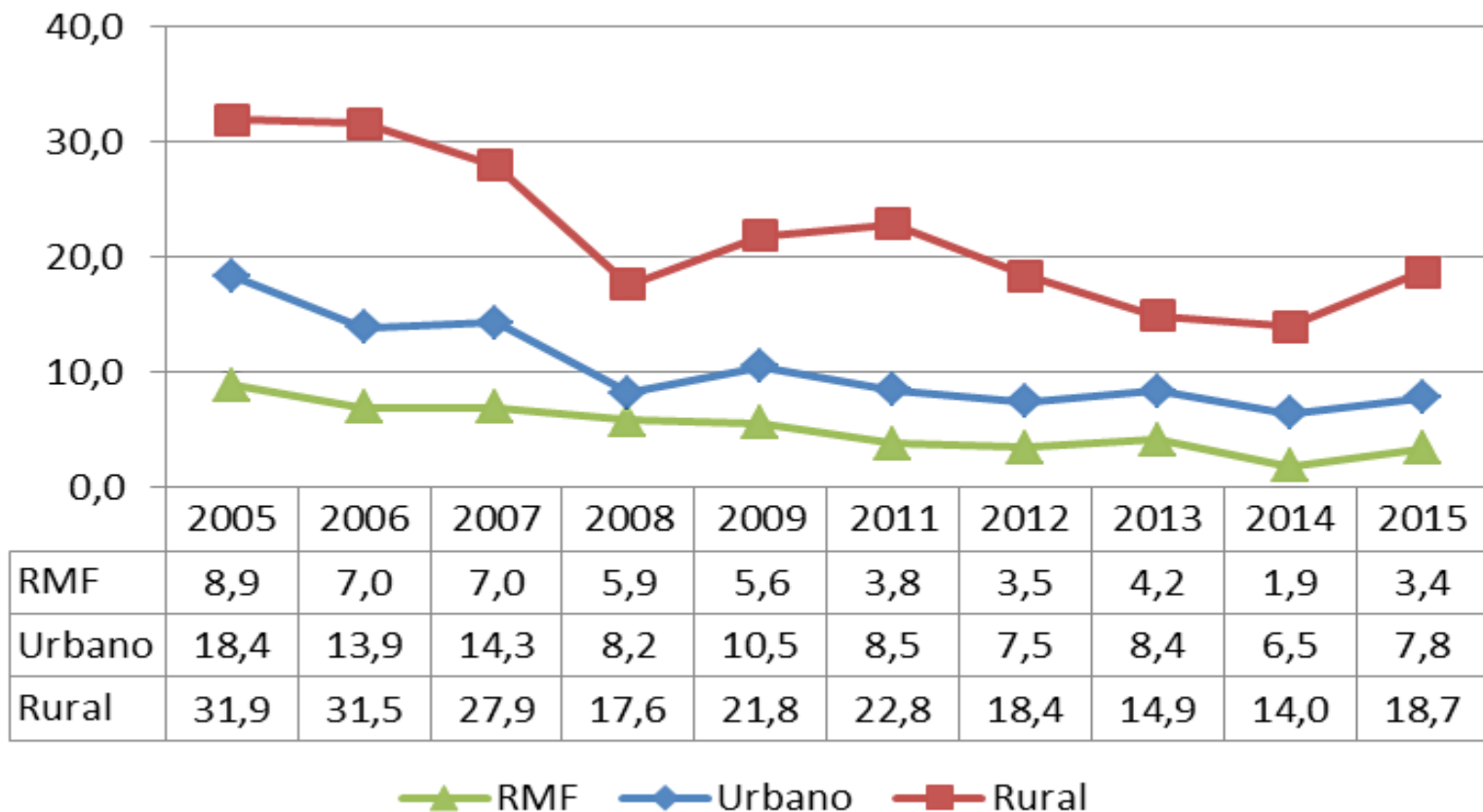


Taxa de Variação (%)		
Ano	2015/2014	2015/2005
Ceará	38,1	-50,0
Nordeste	25,8	-52,1
Brasil	20,0	-52,0

Fonte: PNAD / IBGE. Elaboração: IPECE.

Nota: A linha de extrema pobreza é igual a R\$ 99, que corresponde a linha de pobreza de R\$ 70, em reais de julho de 2010, corrigida pelo Índice Nacional de Preços ao Consumidor específico para PNAD (INPC-PNAD).

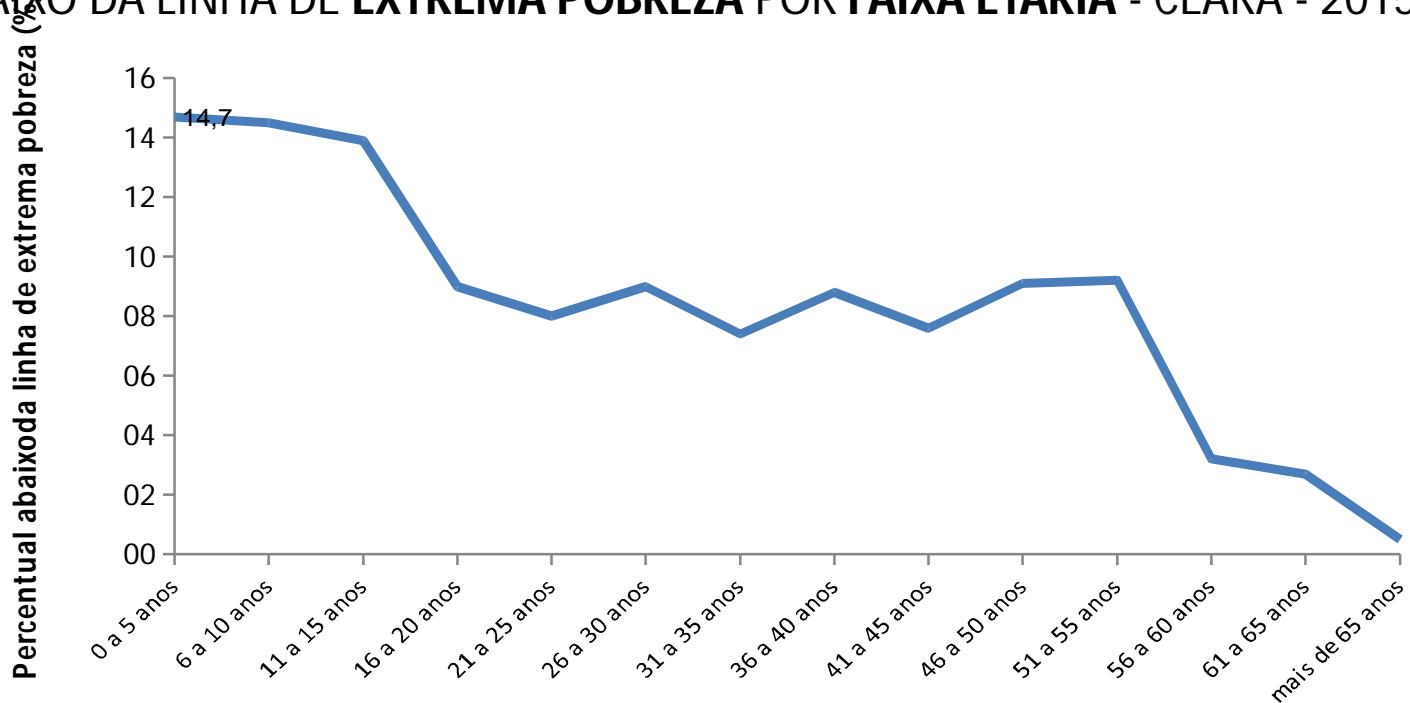
GRÁFICO 2: PERCENTUAL DE PESSOAS EM SITUAÇÃO DE EXTREMA POBREZA, POR LOCAL DE MORADIA – CEARÁ – 2005 A 2015 (EXCETO 2010)



Fonte: PNAD / IBGE.

Nota: A linha de extrema pobreza é igual a R\$ 99, que corresponde a linha de pobreza de R\$ 70, em reais de julho de 2010, corrigida pelo Índice Nacional de Preços ao Consumidor específico para PNAD (INPC-PNAD).

GRÁFICO 3: PERCENTUAL DE PESSOAS COM RENDA DOMICILIAR PER CAPITA ABAIXO DA LINHA DE EXTREMA POBREZA POR FAIXA ETÁRIA - CEARÁ - 2015



97.922 crianças de 0 a 5 anos

- ✓ 47,1% moravam na zona rural;
- ✓ 48,2% das pertenciam à famílias chefiadas por mulheres, das quais 77,3% eram monoparentais;
- ✓ 55,9% dos chefes de família não possuíam o ensino fundamental completo;
- ✓ 26,5% das crianças de 0 a 3 anos frequentavam creche.

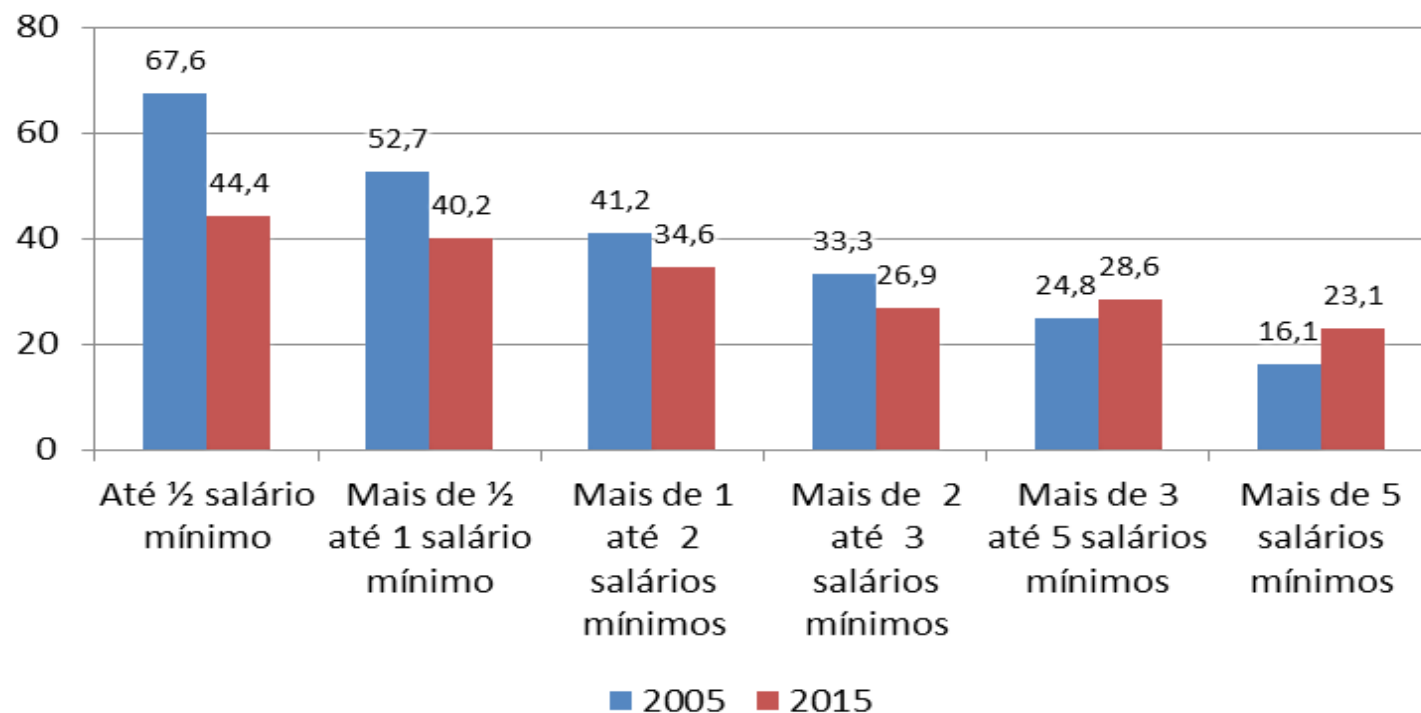
Gravidez na adolescência:

- ✓ As meninas mais pobres têm cinco vezes mais possibilidades de engravidar no período da adolescência do que as meninas mais ricas (RNPI, 2013);
- ✓ A incidência de baixo peso (abaixo de 2.500 g) é duas vezes maior entre filhos de mães adolescentes;

Fonte: PNAD / IBGE. Elaboração: IPECE.

Nota: A linha de extrema pobreza é igual a R\$ 99, que corresponde a linha de pobreza de R\$ 70, em reais de julho de 2010, corrigida pelo Índice Nacional de Preços ao Consumidor específico para PNAD (INPC-PNAD).

GRÁFICO 4: PERCENTUAL DE DOMICÍLIOS URBANOS COM CARÊNCIA DE SERVIÇOS DE INFRAESTRUTURA, POR FAIXA DE RENDIMENTO DOMICILIAR *PER CAPITA* – CEARÁ – 2005 E 2015



Fonte: PNAD / IBGE.

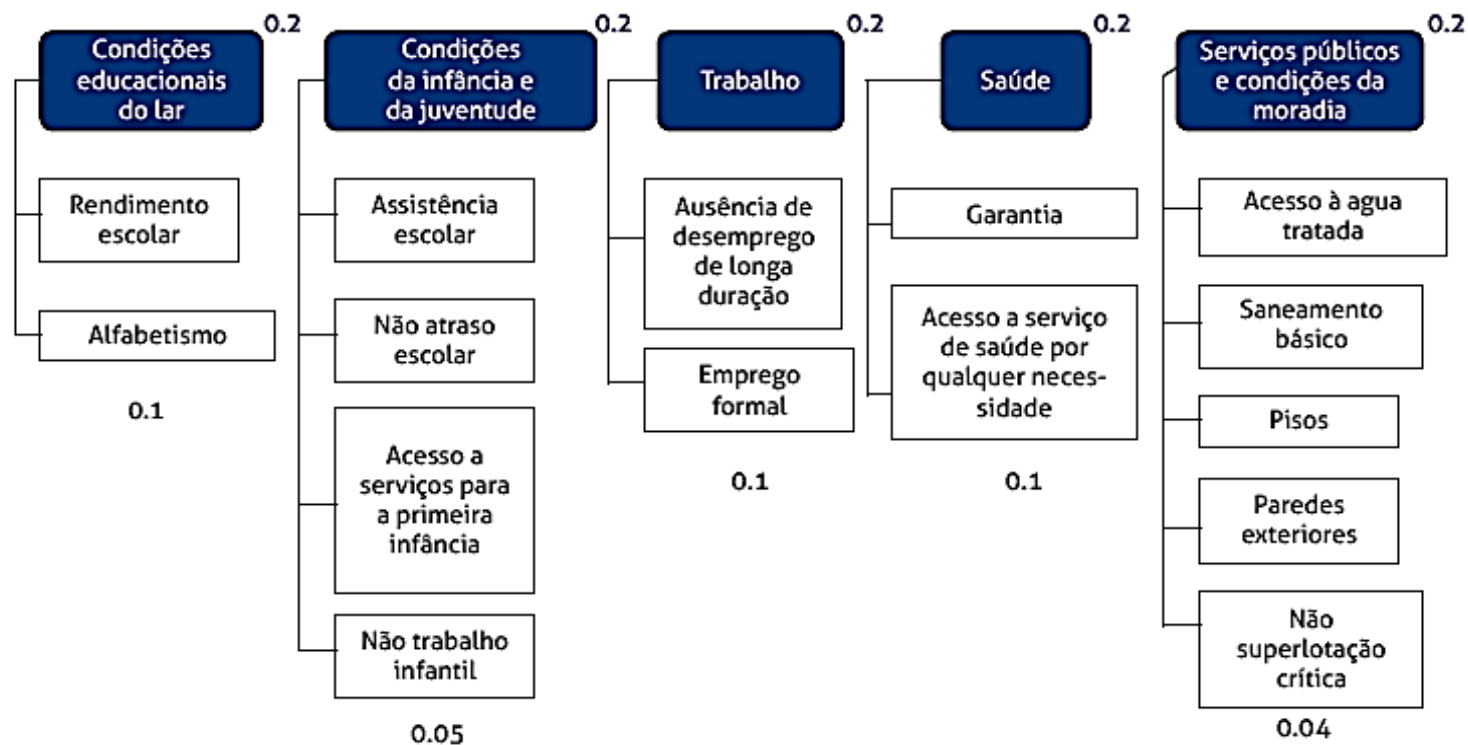
Nota: São carentes de serviços de infraestrutura os domicílios urbanos que não dispõem de ao menos um dos seguintes serviços básicos: iluminação elétrica, rede geral de abastecimento de água com canalização interna, rede geral de esgotamento sanitário ou fossa séptica e coleta de lixo.

2. Diretrizes para um Plano Estadual de Combate à Pobreza

- Definição de um índice de **Pobreza Multidimensional**;
- Focalização** nas Áreas com Maior Número de Pessoas mais Pobres;
- Integração dos Projetos** a Partir de uma Base de Dados Única;
- Coordenação Centralizada** dos Programas; e
- Monitoramento e Avaliação** Permanente dos Resultados.

Exemplo de Índice de Pobreza Mul dimensional – IPM: Colômbia (2011)

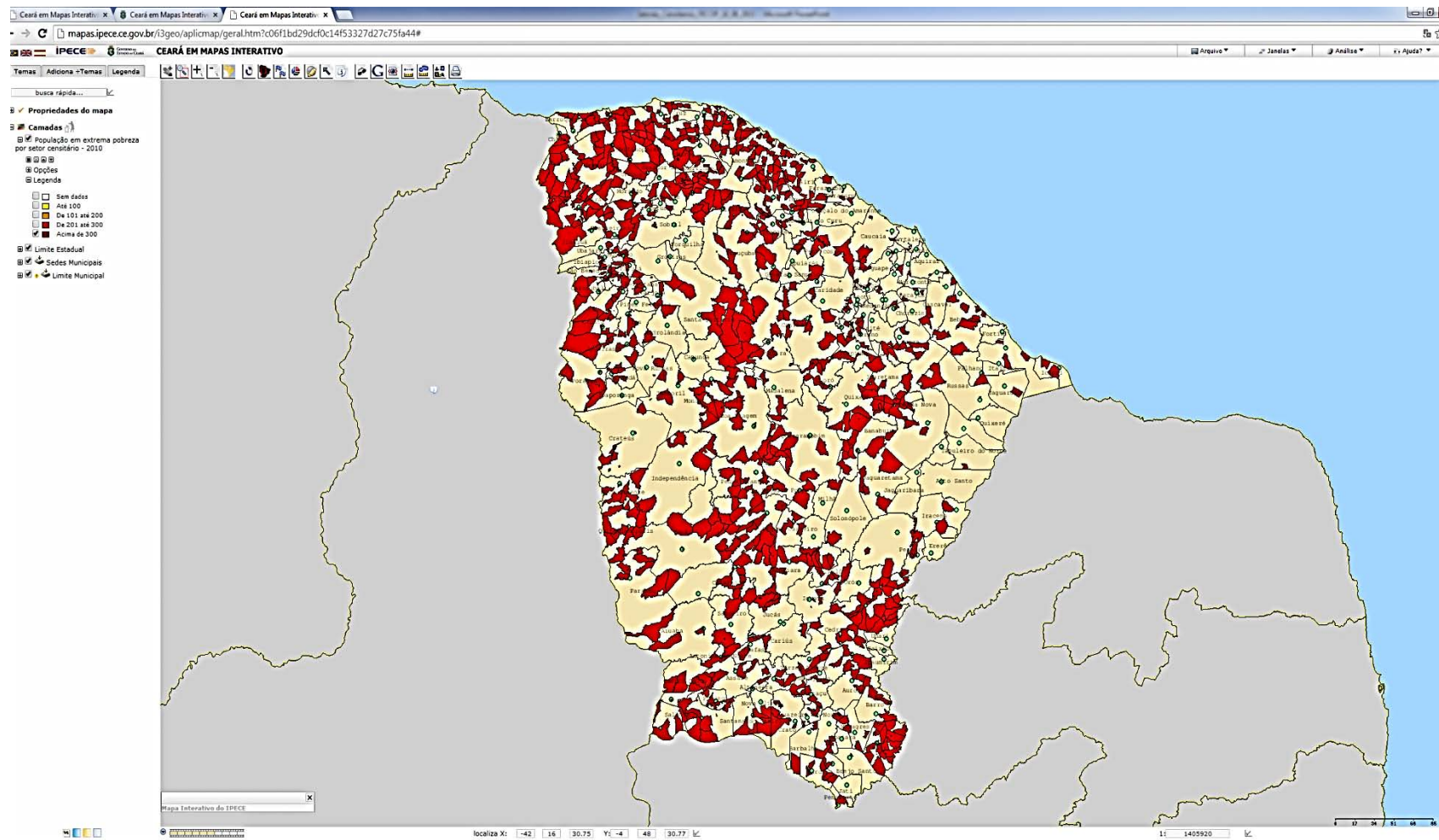
FIGURA 1: DIMENSÕES E PRIVAÇÕES CONSIDERADAS PARA ESTIMAR A POBREZA NA COLÔMBIA



Fonte: Hammock, 2013.

2.2 Focalização nas áreas com maior número de pessoas em extrema pobreza

FIGURA 2: SISTEMA CEARÁ EM MAPAS INTERATIVO



Fonte: Mapa gerado no sistema Ceará em Mapas Interativo (<http://mapas.ipece.ce.gov.br>)

3. Eixos de Atuação para o Combate à Pobreza

- ❑ **Enfrentamento à pobreza rural:** I) Aumento da produtividade agrícola; II) Aumento do emprego rural não-agrícola; e III) Garantia de renda mínima e segurança alimentar.
- ❑ **Universalização do acesso à água potável:** I) Garantir água em quantidade e qualidade para a população cearense.
- ❑ **Promoção do desenvolvimento infantil:** I) Aumentar o acesso e melhorar a qualidade dos serviços de educação e saúde para crianças e gestantes; e II) Promover intervenções para treinamento das habilidades parentais para estimular o desenvolvimento das habilidades cognitivas e não cognitivas das crianças.
- ❑ **Qualificação e inclusão produtiva de jovens em situação de vulnerabilidade social:** I) Aumentar o acesso dos estudantes pobres ao ensino médio; e II) Aumentar a qualificação profissional de jovens em situação de vulnerabilidade social.
- ❑ **Ampliação e melhoria da qualidade dos serviços** de saúde, educação, assistência social e infraestrutura domiciliar (condições de moradia).

4. Critério Básicos para Seleção de Projetos

- Enquadram-se nos **eixos** de atuação descritos anteriormente;
- Apresentam critérios bem definidos de **focalização** e definição do público-alvo;
- Possuem a definição clara da **dimensões** da pobreza afetadas pelo projeto;
- Existem indicadores de **resultados** e impactos que permitam uma **avaliação** futura;

Obrigado!!