



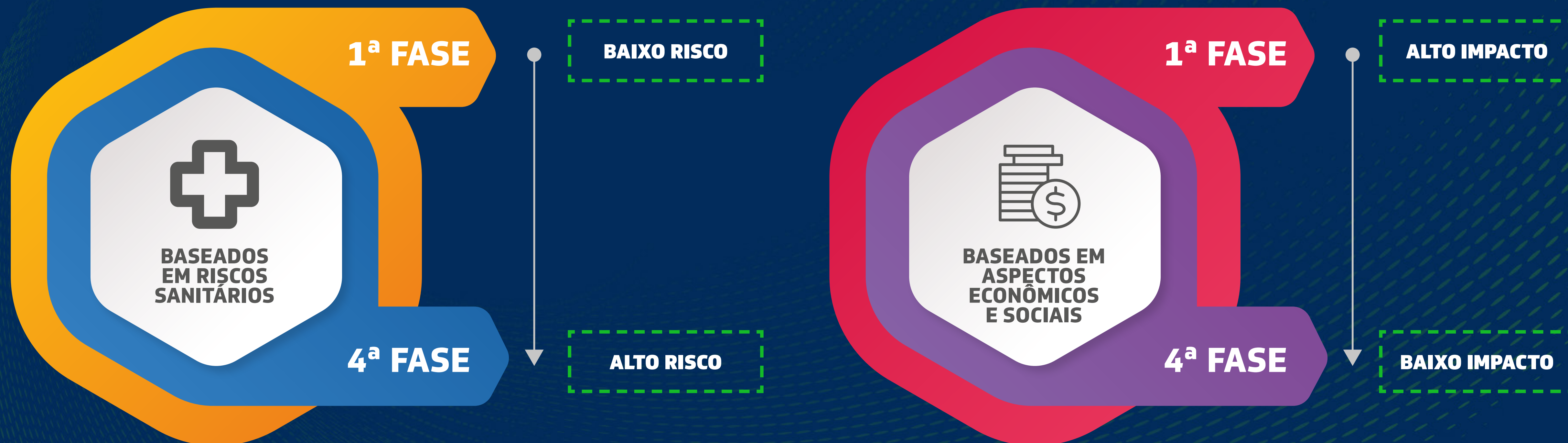
RETOMADA RESPONSÁVEL
DAS ATIVIDADES ECONÔMICAS
E COMPORTAMENTAIS



GOVERNO DO
ESTADO DO CEARÁ



COMO FORAM DEFINIDAS AS ESTRATÉGIAS EM CADA FASE

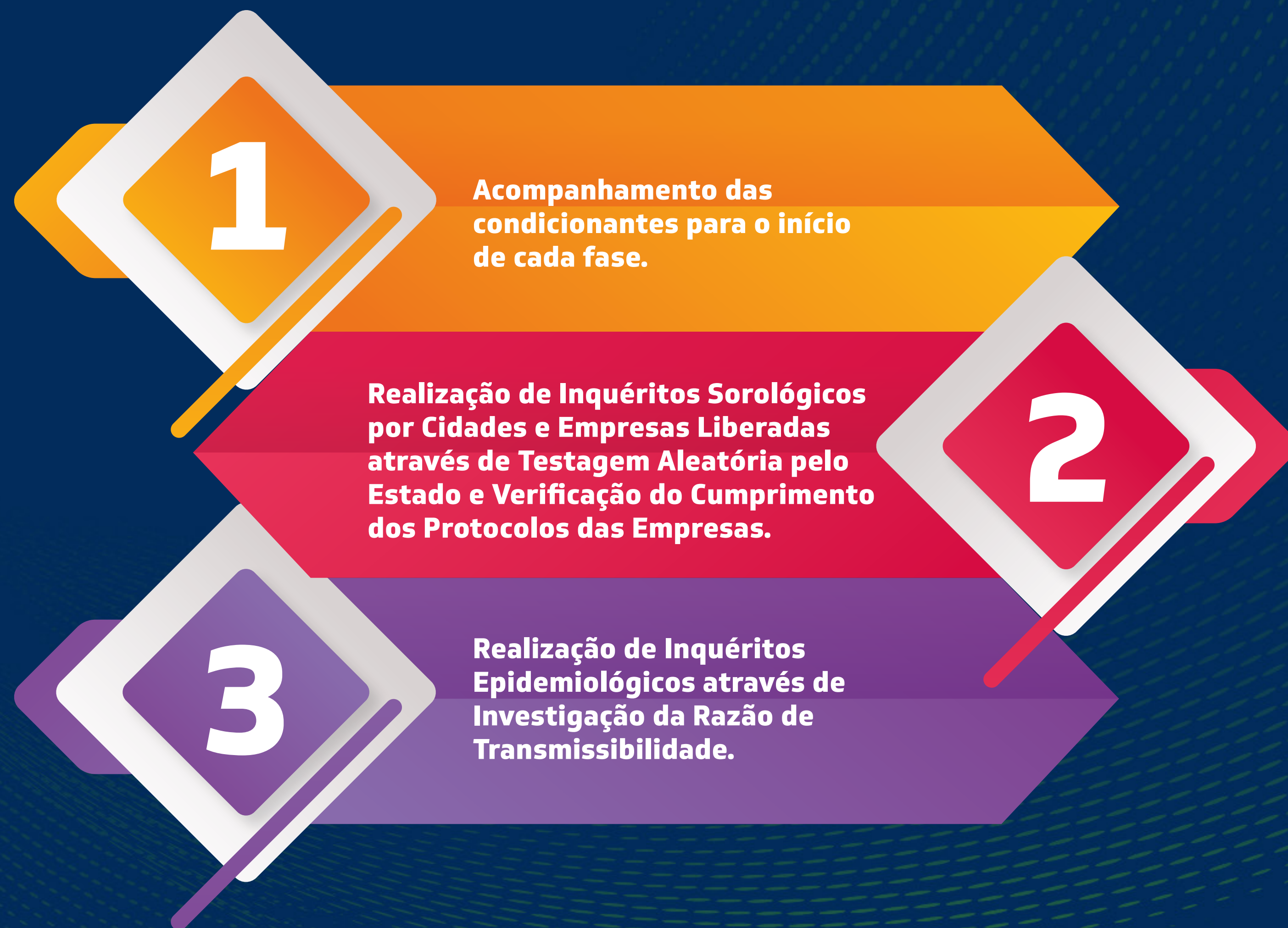


ESTRATÉGIA DA FLEXIBILIZAÇÃO DO RETORNO DAS ATIVIDADES

FASEAMENTOS

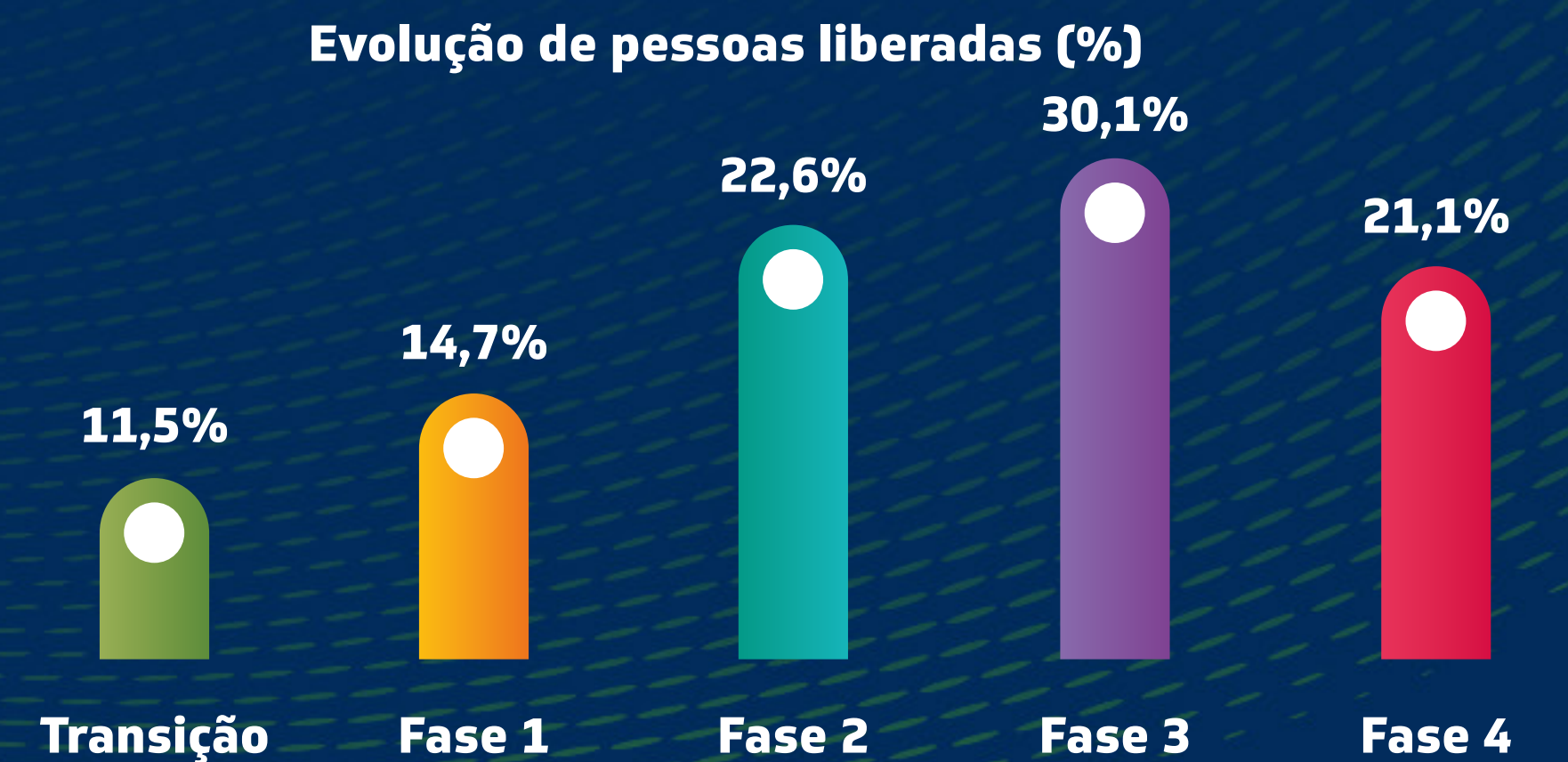
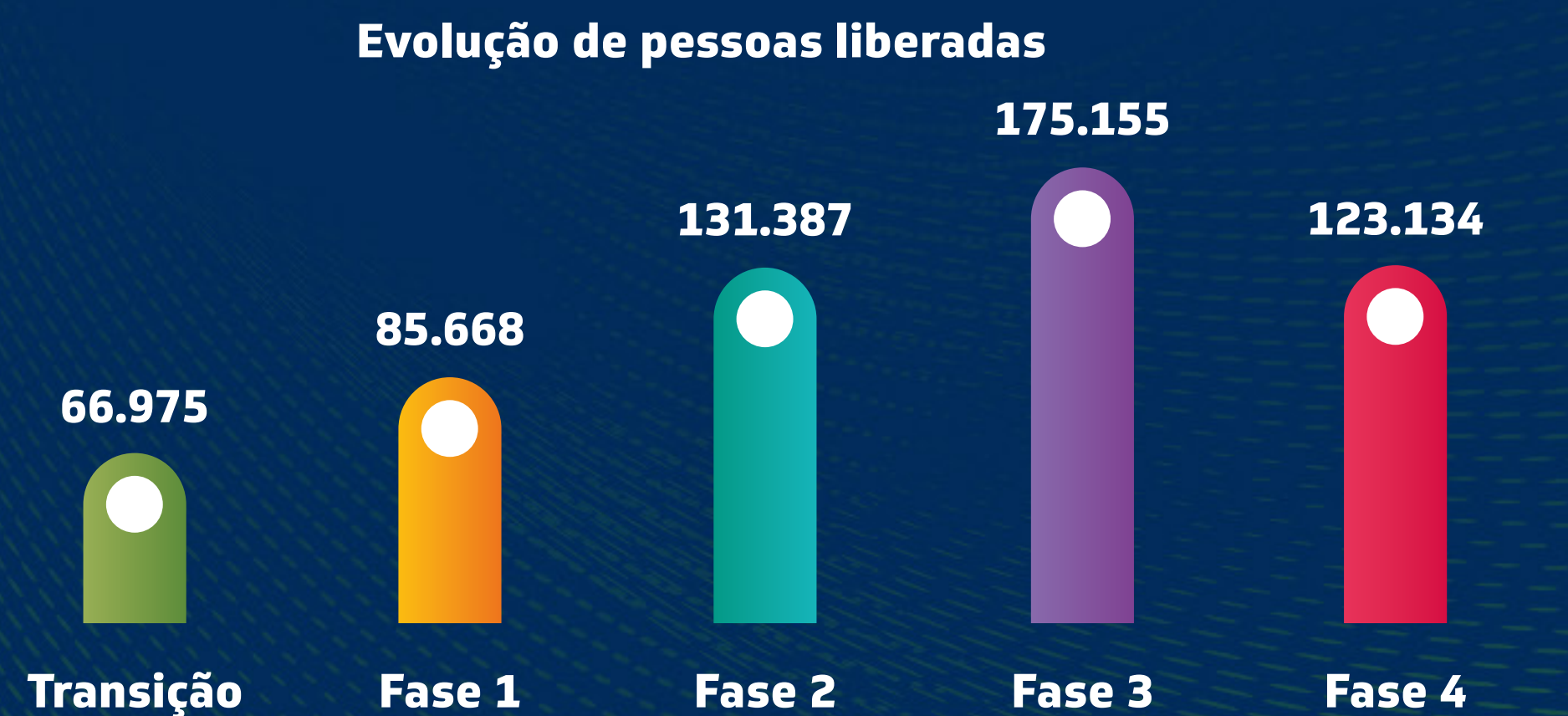


PROCESSO DE MONITORAMENTO



RECUPERAÇÃO GRADUAL

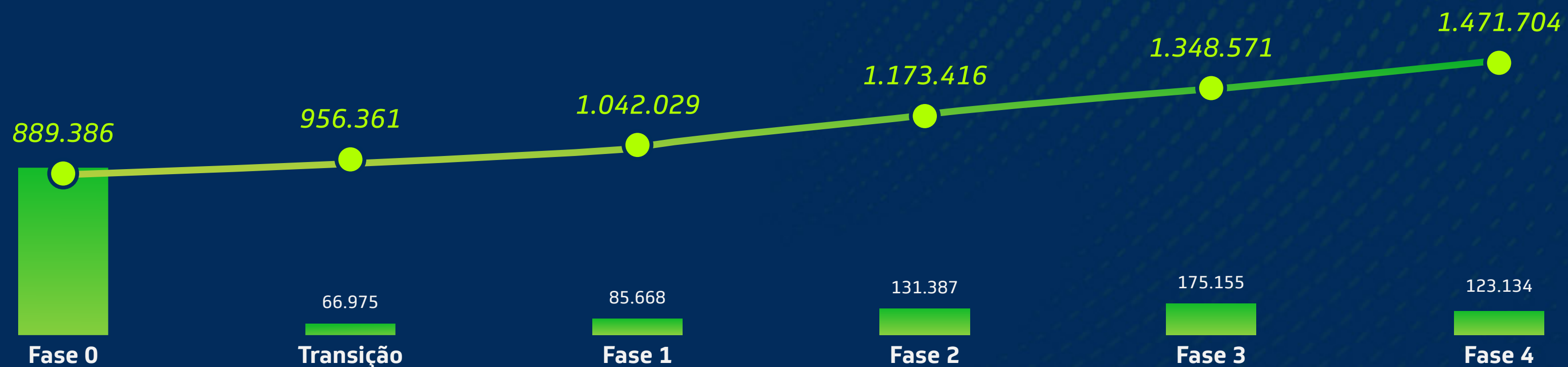
Faseamento	Pessoas a liberar	% Cadeia	Grande Fortaleza	% GF	Interior (In)	% In
Fase de transição	66975	11,50%	44868	67,00%	22107	33,00%
Fase 1	85668	14,70%	69229	80,80%	16439	19,20%
Fase 2	131387	22,60%	105596	80,40%	25791	19,60%
Fase 3	175155	30,10%	137068	78,30%	38086	21,70%
Fase 4	123134	21,10%	81374	66,10%	41760	33,90%
TOTAL	582318	100,00%	438134	75,20%	144184	24,80%



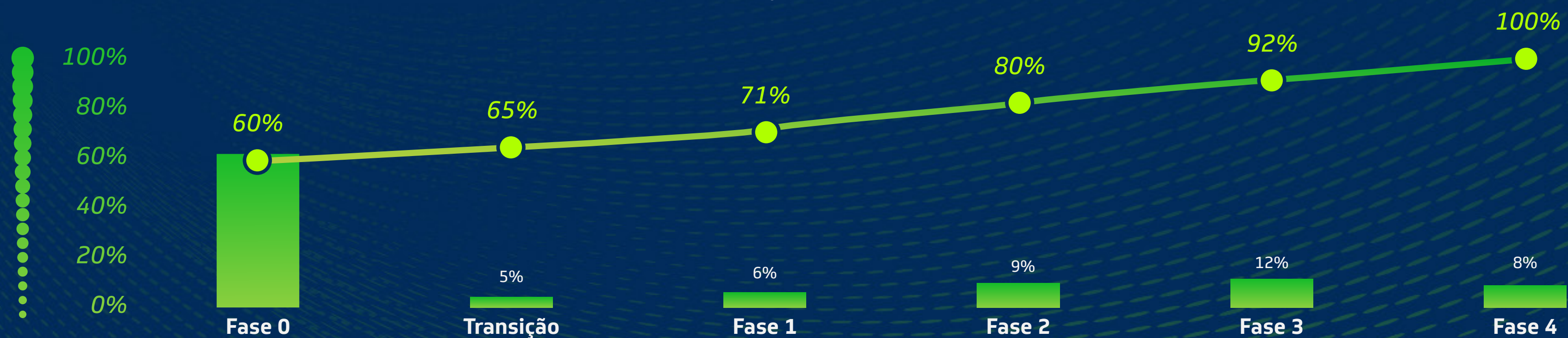
RESUMO FINAL

RETORNO
À NORMALIDADE

Quantidade de pessoas liberadas por fase



Pessoas liberadas por fase (% do total de pessoas liberadas)



FASE DE TRANSIÇÃO

Fase de Transição	Pessoas a liberar	% Cadeia	Grande Fortaleza	% GF	Interior (In)	% In	Trabalho presencial	Detalhamento
INDÚSTRIA QUÍMICA E CORRELATOS	1198	30,00%	798	66,60%	400	33,40%	30,00%	Indústria de químicos inorgânicos, plástico, borracha, solventes, celulose e papel
ARTIGOS DE COUROS E CALÇADOS	11726	17,90%	2755	23,50%	8972	76,50%	20,00%	Fabricação de calçados e produtos de couro
INDÚSTRIA METALMECÂNICA E AFINS	2402	28,70%	2136	89,00%	265	11,00%	30,00%	Fabricação de ferramentas, máquinas, tubos de aço, usinagem, tornearia e solda
SANEAMENTO E RECICLAGEM	401	30,00%	232	57,90%	169	42,10%	30,00%	Recuperação de materiais
ENERGIA	1209	20,00%	1028	85,00%	181	15,00%	20,00%	Construção para barragens e estações de energia elétrica, geradores.
CADEIA DA CONSTRUÇÃO CIVIL	27141	31,00%	20445	75,30%	6696	24,70%	30,00%	Construção de edifícios até 100 operários obra, cadeia produtiva com 30%
TÊXTEIS E ROUPAS	11185	12,40%	9777	87,40%	1408	12,60%	20,00%	Indústria têxtil, confecções e de redes
COMUNICAÇÃO, PUBLICIDADE E EDITORAÇÃO	789	10,20%	640	81,10%	149	18,90%	30,00%	Impressão de livros, material publicitário, e serviços de acabamento gráfico
INDÚSTRIA E SERVIÇOS DE APOIO	582	0,80%	469	80,60%	113	19,40%	30,00%	Indústria de artigos de escritório e manutenção industrial. Cabeleireiros, manicures e barbearias.
ARTIGOS DO LAR	1740	16,90%	1403	80,60%	337	19,40%	30,00%	Fabricação de eletrodomésticos e artigos domésticos
AGROPECUÁRIA	122	12,40%	102	83,60%	20	16,40%	30,00%	Obras de irrigação
MÓVEIS E MADEIRA	1348	7,90%	675	50,10%	673	49,90%	20,00%	Fabricação de móveis e produtos de madeira
TECNOLOGIA DA INFORMAÇÃO	96	0,60%	95	98,10%	2	1,90%	30,00%	Fabricação de equipamentos de informática
LOGÍSTICA E TRANSPORTE	1113	10,80%	857	77,00%	256	23,00%	30,00%	Metrofor, transporte rodoviário metropolitano na RMF e manutenção de bicicletas
AUTOMOTIVA	471	1,90%	391	83,00%	80	17,00%	20,00%	Indústria de veículos, de transporte e peças
CADEIA DA SAÚDE	4652	100,00%	3036	65,30%	1616	34,70%	100,00%	Comércio médico e ortopédico, óticas, podologia e terapia ocupacional
ESPORTE, CULTURA E LAZER	800	8,10%	580	72,50%	220	27,50%	-	Treinos de atletas de esportes individuais, além dos clubes de futebol participantes da final do Campeonato Cearense
TOTAL	66975	11,50%	44868	67,00%	22107	33,00%		

Percentual de Liberação

Obs1. Os empregos na indústria têxtil relacionados à saúde já estão liberados na fase 0.
Obs2. Os empregos dos consultórios médicos e odontológicos já estão contabilizados na fase 0 e estarão autorizados a funcionar além da emergência.

FASE 1

Indústria, serviços e comércio

Fase 1	Pessoas a liberar	% Cadeia	Grande Fortaleza (GF)	% GF	Interior (In)	% In	Trabalho presencial	Detalhamento
INDÚSTRIA QUÍMICA E CORRELATOS	399	10,00%	266	66,60%	133	33,40%	40,00%	Indústria de químicos inorgânicos, plástico, borracha, solventes, celulose e papel
ARTIGOS DE COUROS E CALÇADOS	14523	22,10%	4194	28,90%	10329	71,10%	40,00%	Indústria e Comércio
CADEIA METALMECÂNICA E AFINS	800	9,60%	715	89,30%	85	10,70%	40,00%	Fabricação de ferramentas, máquinas, tubos de aço, usinagem, tornearia e solda e comércio atacadista
SANEAMENTO E RECICLAGEM	134	10,00%	77	57,90%	56	42,10%	40,00%	Recuperação de materiais
CADEIA ENERGIA ELÉTRICA	1209	20,00%	1028	85,00%	181	15,00%	40,00%	Construção para barragens e estações de energia elétrica, geradores.
CADEIA DA CONSTRUÇÃO	8720	10,00%	6569	75,30%	2151	24,70%	40,00%	Até 100 operários obra, cadeia produtiva com 40%
TÊXTEIS E ROUPAS	24781	27,60%	20226	81,60%	4555	18,40%	40,00%	Indústria e comércio
COMUNICAÇÃO, PUBLICIDADE E EDITORAÇÃO	575	7,40%	503	87,60%	72	12,40%	40,00%	Comércio de livros e revistas
INDÚSTRIAS E SERVIÇOS DE APOIO	6088	8,10%	4610	75,70%	1478	24,30%	40,00%	Comércio de artigos de escritório, serviços de manutenção. Contabilidade, auditoria e direito (máx3 trabalhadores por escritório).
ARTIGOS DO LAR	2381	23,10%	1803	75,70%	578	24,30%	40,00%	Indústria e comércio
CADEIA AGROPECUÁRIA	262	26,60%	203	77,50%	59	22,50%	40,00%	Comercialização de flores e plantas, couros
CADEIA MOVELEIRA	5488	32,10%	2531	46,10%	2957	53,90%	40,00%	Indústria e comércio
TECNOLOGIA DA INFORMAÇÃO	2716	15,60%	2232	82,20%	484	17,80%	40,00%	Indústria e comércio
LOGÍSTICA E TRANSPORTE	207	2,00%	159	77,00%	48	23,00%	40,00%	Comércio de bicicletas
CADEIA AUTOMOTIVA	9119	36,10%	6536	71,70%	2583	28,30%	40,00%	Indústria, comércio e serviços
COMÉRCIO DE OUTROS PRODUTOS	5030	40,00%	3690	73,40%	1341	26,60%	40,00%	Comércio de saneantes, livraria, brechós, papelerias, doces e caixões
COMÉRCIO E SERVIÇOS DE HIGIENE E LIMPEZA	2202	40,00%	1615	73,40%	587	26,60%	40,00%	Comércio de higiene e cosméticos
ESPORTE, CULTURA E LAZER	1034	10,40%	750	72,50%	284	27,50%	40,00%	Fabricação e comércio de aparelhos esportivos, instrumentos e brinquedos
TOTAL	85668	15,00%	69229	81,00%	16439	19,00%		

Atividades industriais liberadas na transição (40%) + Comércio

Percentual de Liberação

Liberação do funcionamento do comércio das Fases 0 e 1 em shoppings, seguindo protocolo

FASE 2

(14 Cadeias)

Fase 2	Pessoas a liberar	% Cadeia	Grande Fortaleza	% GF	Interior (In)	% In	Trabalho presencial	Detalhamento
INDÚSTRIA QUÍMICA E CORRELATOS	2396	60,00%	1597	66,60%	799	33,40%	100,00%	Cadeias já liberadas na Fase de Transição e na Fase 1, agora com funcionamento pleno
ARTIGOS DE COUROS E CALÇADOS	39374	60,00%	11370	28,90%	28004	71,10%	100,00%	
CADEIA METALMECÂNICA E AFINS	5171	61,80%	4620	89,30%	551	10,70%	100,00%	
SANEAMENTO E RECICLAGEM	802	60,00%	464	57,90%	338	42,10%	100,00%	
CADEIA ENERGIA ELÉTRICA	3626	60,00%	3083	85,00%	543	15,00%	100,00%	
CADEIA DA CONSTRUÇÃO	51604	59,00%	38872	75,30%	12732	24,70%	100,00%	
COMUNICAÇÃO, PUBLICIDADE E EDITORAÇÃO	1074	13,90%	940	87,60%	134	12,40%	40,00%	Agências de publicidade, marketing, edição e design
INDÚSTRIAS E SERVIÇOS DE APOIO	17075	22,80%	12930	75,70%	4145	24,30%	40,00%	Organizações associativas, contabilidade, direito, e serviços de apoio administrativo.
TECNOLOGIA DA INFORMAÇÃO	2554	14,70%	2099	82,20%	455	17,80%	40,00%	Consultoria em TIC, software house, assistência técnica.
ASSISTÊNCIA SOCIAL	3774	34,50%	2391	63,30%	1384	36,70%	40,00%	Defesa de direitos sociais, e serviços de assistência social sem alojamento
ALIMENTAÇÃO FORA DO LAR	3000	8,10%	1845	61,50%	1155	38,50%	40,00%	Restaurantes das 9h às 16h.
ATIVIDADES RELIGIOSAS	707	20,00%	606	85,80%	101	14,20%	20,00%	Celebrações religiosas com 20% da capacidade.
ESPORTE, CULTURA E LAZER	230	2,30%	167	72,50%	63	27,50%	40,00%	Aluguéis de equipamentos
TOTAL	131387	22,60%	105596	80,40%	25791	19,60%		

Percentual de Liberação

FASE 3

(13 Cadeias) - Completa cadeias anteriores de atividades sem aglomeração e de alta vulnerabilidade

Fase 3	Pessoas a liberar	% Cadeia	Grande Fortaleza	% GF	Interior (In)	% In	Trabalho Presencial	Detalhamento
TÊXTEIS E ROUPAS	53950	60,00%	44033	81,60%	9917	18,40%	100,00%	Completa a cadeia, inclusive shoppings
COMUNICAÇÃO, PUBLICIDADE E EDITORAÇÃO	4879	63,00%	3964	81,20%	915	18,80%	100,00%	Completa a cadeia fases anteriores
INDÚSTRIA E SERVIÇOS DE APOIO	49365	66,00%	43226	87,60%	6139	12,40%	100,00%	Completa a cadeia sem aglomeração
ARTIGOS DO LAR	6182	60,00%	4681	75,70%	1501	24,30%	100,00%	Completa a cadeia fases anteriores
CADEIA AGROPECUÁRIA	602	61,00%	467	77,50%	135	22,50%	100,00%	Completa a cadeia fases anteriores
CADEIA MOVELEIRA	10255	60,00%	4730	46,10%	5525	53,90%	100,00%	Completa a cadeia fases anteriores
TECNOLOGIA DA INFORMAÇÃO	12044	69,20%	9898	82,20%	2146	17,80%	100,00%	Completa a cadeia fases anteriores
LOGÍSTICA E TRANSPORTE	310	3,00%	244	78,80%	66	21,20%	100,00%	Completa a cadeia comércio e reparação de bicicletas
COMÉRCIO E SERVIÇOS DE HIGIENE E LIMPEZA	3303	60,00%	2423	73,40%	880	26,60%	100,00%	Completa a cadeia fases anteriores
CADEIA AUTOMOTIVA	15658	62,00%	11223	71,70%	4435	28,30%	100,00%	Completa a cadeia fases anteriores
COMÉRCIO DE OUTROS PRODUTOS	7546	60,00%	5535	73,40%	2011	26,60%	100,00%	Completa cadeia de saneantes, livrarias, brechós, papelarias e caixões
ALIMENTAÇÃO FORA DO LAR	10000	26,30%	6150	61,50%	3850	38,50%	50,00%	Restaurantes em horário noturno e barracas de praia.
ATIVIDADES RELIGIOSAS	1061	30,00%	910	85,80%	151	14,20%	50,00%	Celebrações religiosas com limitação de 50% da capacidade.
TOTAL	175155	30,10%	137068	78,30%	38086	21,70%		

Percentual de Liberação

FASE 4

(10 Cadeias) - Atividades de grande aglomeração + Completa cadeias de atividades de baixa vulnerabilidade

Fase 4	Pessoas a liberar	% Cadeia	Grande Fortaleza (GF)	% GF	Interior (In)	% In	Trabalho presencial	Detalhamento
TURISMO E EVENTOS	3366	100,00%	2881	85,60%	485	14,40%	100,00%	Feiras, congressos, transporte aquaviário para turismo, casas de festas e eventos, serviços turísticos
COMUNICAÇÃO, PUBLICIDADE E EDITORAÇÃO	422	5,50%	343	81,20%	79	18,80%	100,00%	Cinemas e outras exposições cinematográficas
INDÚSTRIA E SERVIÇOS DE APOIO	1729	2,30%	1514	87,60%	215	12,40%	100,00%	Serviços educacionais para formação de condutores
LOGÍSTICA E TRANSPORTE	8693	84,20%	6849	78,80%	1843	21,20%	100,00%	Transporte rodoviário interestadual, excursões e locação de automóveis com motorista
EDUCAÇÃO E C,T&I	68153	100,00%	52462	77,00%	15691	23,00%	100,00%	Aulas presenciais de educação formal e não formal
ASSISTÊNCIA SOCIAL	7157	65,50%	4533	63,30%	2623	36,70%	100,00%	Completa a cadeia fase 2
COMÉRCIO DE PRODUTOS NÃO ESSENCIAIS	3098	26,90%	2232	72,00%	866	28,00%	100,00%	Completa a cadeia fase 2
ALIMENTAÇÃO FORA DO LAR	23984	64,80%	14750	61,50%	9234	38,50%	100,00%	Completa a cadeia de alimentos fora do lar
ATIVIDADES RELIGIOSAS	1768	50,00%	1516	85,80%	252	14,20%	100,00%	Cerimônias religiosas seguindo protocolo
ESPORTE, CULTURA E LAZER	7863	79,20%	6743	85,80%	1119	14,20%	100,00%	Academias, clubes, espetáculos
TOTAL	123134	21,10%	81374	77,00%	41760	23,00%		

Percentual de Liberação



GOVERNO DO
ESTADO DO CEARÁ