

BALANÇO DO ACORDO DE RESULTADOS 2019



**Secretaria da Segurança
Pública e Defesa Social - SSPDS**



**GOVERNO DO
ESTADO DO CEARÁ**
Secretaria do Planejamento e Gestão



GOVERNO DO ESTADO DO CEARÁ

Secretaria do Planejamento e Gestão

SECRETÁRIO

Ronaldo Lima Moreira Borges (respondendo)

SECRETÁRIO EXECUTIVO DO PLANEJAMENTO E ORÇAMENTO

Flávio Ataliba Flexa Daltro Barreto

COORDENADORIA DE PLANEJAMENTO, ORÇAMENTO E GESTÃO

Everton Cabral Maciel (respondendo)
Luciana Capistrano da Fonsêca Moura
Régis Meireles Benevides

COORDENAÇÃO TÉCNICA

Everton Cabral Maciel

ELABORAÇÃO

EQUIPE SEPLAG **Célula de Gestão para** **Resultados - Ceger**

Anna Carolline Botelho de Araújo
Everton Cabral Maciel
Max Sarney Almeida Silva
Rafael Paraiso Souto Maior Malta
Renata Cristina Duarte dos Santos
Samara da Silva Trajano

EQUIPE SSPDS e vinculadas

Andrea Sousa Martins
Antonio Marcos Alves Sousa
Francisco Vanderlan Carvalho Vieira Filho
Jamille Moura
Jorge Costa de Araújo
Klênyo Sávio Nascimento de Sousa
Luiz Carlos Fernandes
Otávio Augusto Coelho de Medeiros
Ronaldo Roque de Araújo
Sheiliane Salles Luz

Novembro, 2020

SUMÁRIO

1. APRESENTAÇÃO	4
2. ESTRUTURA DA SECRETARIA	5
3. DESEMPENHO GERAL	6
4. DESEMPENHO POR DESAFIO	8
4.1 Reduzir os índices de crime contra a vida e o patrimônio	8
4.2 Tornar mais eficiente e eficazes os serviços de segurança pública	14
5. VISITA TÉCNICA	22
6. GLOSSÁRIO	23

APRESENTAÇÃO

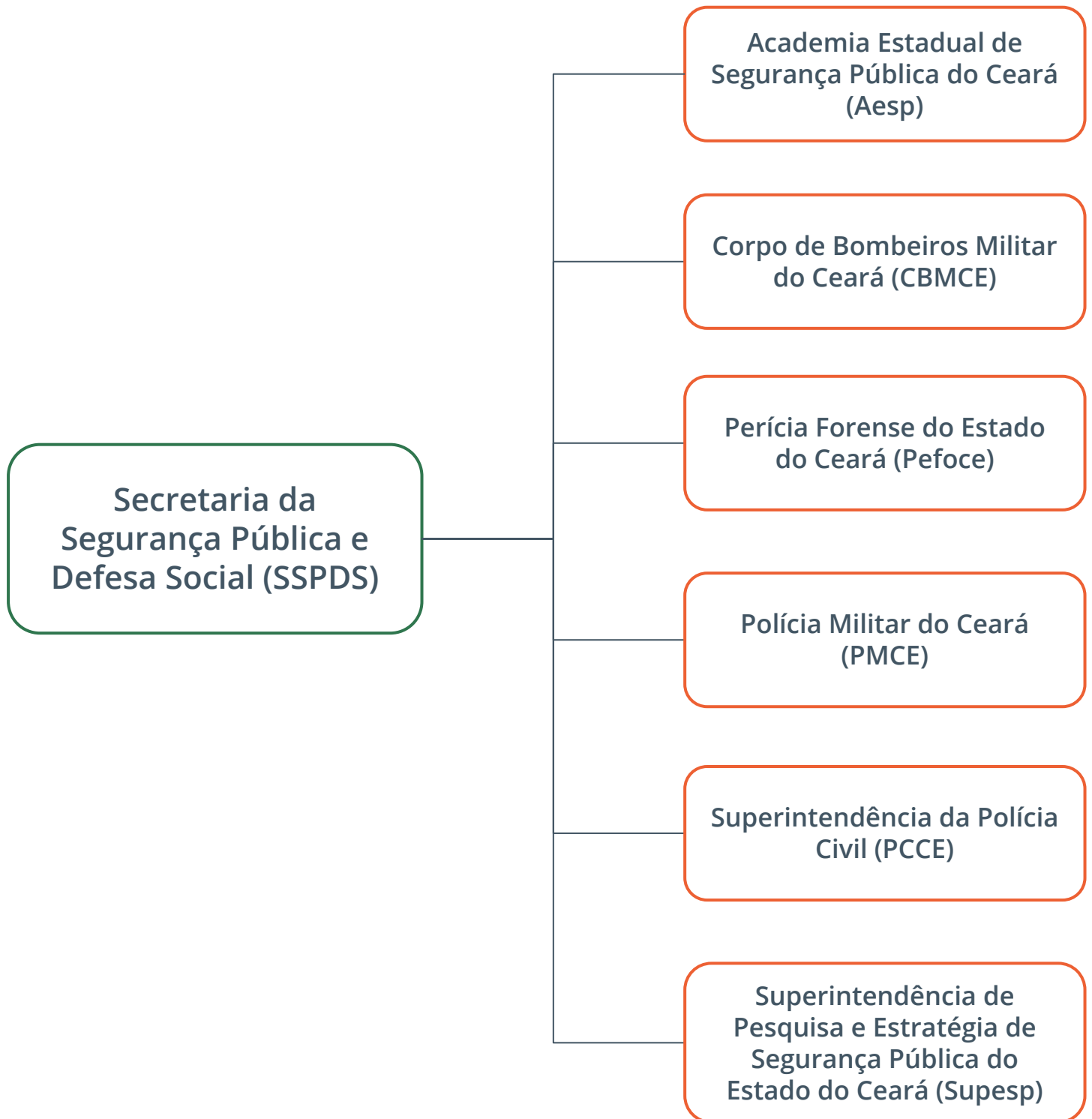
Nesse Balanço, você encontrará os principais resultados e realizações da **Secretaria da Segurança Pública e Defesa Social (SSPDS)** e seus **órgãos vinculados** no Acordo de Resultados assinado no ano de 2019.

O acesso a estas informações tem a finalidade de incentivar uma melhoria contínua da gestão e promover a transparência pública sobre os resultados das políticas públicas. Além disso reconhece o trabalho desenvolvido pelos órgãos estaduais ao longo do ano, buscando apontar, por meio do resultado das análises, oportunidades de melhorias para o ano seguinte.

O **Acordo de Resultados** é um dos instrumentos que compõem o modelo de **Gestão para Resultados (GpR)**, instituído no Estado do Ceará pelo **Decreto Nº 32.216, de 08 de maio de 2017**. Neste Acordo são estabelecidos os resultados prioritários a serem alcançados pelos órgãos estaduais ao longo do ano, em alinhamento com o **Plano Plurianual (PPA)**, a **Lei de Diretrizes Orçamentárias (LDO)** e a **Lei Orçamentária Anual (LOA)**.

Para ter acesso ao Acordo de Resultados da Secretaria da Segurança Pública e Defesa Social (SSPDS) no ano de 2019, **clique aqui**. Para mais informações sobre os Acordos de Resultados e o modelo de Gestão para Resultados, consulte o **glossário** presente neste Balanço ou acesse nossa **página oficial**.

ESTRUTURA DA SECRETARIA



DESEMPENHO GERAL



Avaliação Geral do Acordo de Resultados

9,31

Nota da
Secretaria

2º

*Posição no
Ranking 

7,65

Nota média das
Secretarias

Principais Destaques



Redução de 56% no número de **Crianças e Adolescentes vitimados por crimes violentos letais e intencionais**, em relação a 2018



Redução de 42% no número de **Mulheres vitimadas por crimes violentos letais e intencionais**, em relação ao mesmo período de 2018.



Redução de 41,1% na **Taxa de crimes violentos contra o patrimônio** em relação ao ano de 2018.



Formação de 2.603 profissionais da **PMCE, PCCE, PEFoce e CBMCE**.



Emissão de 73.695 **laudos periciais emitidos** no período pela Pefoce.

*Para visualização do *ranking* completo, [clique aqui](#).

DESEMPENHO GERAL

8

Indicadores Pactuados

8

Indicadores com metas alcançadas

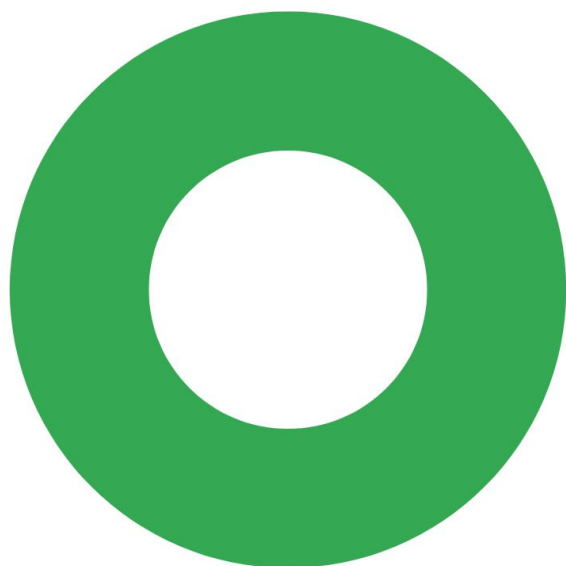
11

Entregas Pactuadas

5

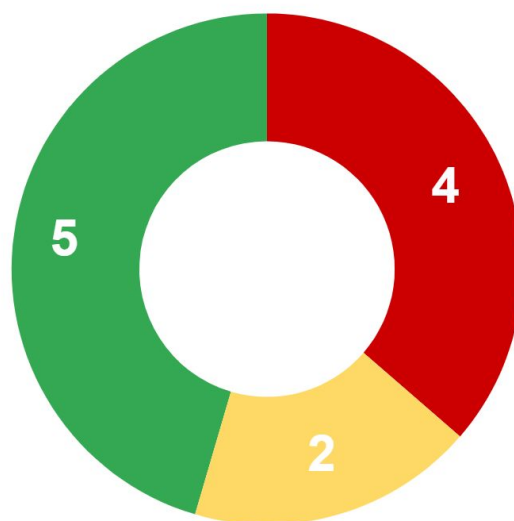
Entregas com metas alcançadas

Desempenho dos Indicadores



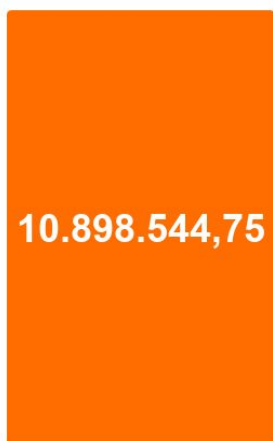
● Acima de 75,00%

Desempenho das Entregas

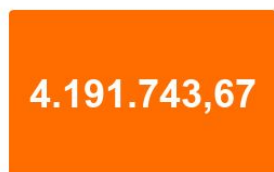


● Até 25,00% ● Entre 50,01% e 74,00% ● Acima de 75,00%

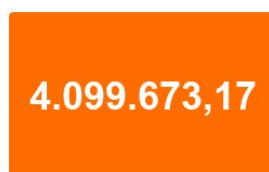
Análise Financeira (em R\$)



Programado



Limite



Empenhado

- Recursos provenientes do Governo do Estado
- Outras fontes de recursos ?

***Programado:** Recurso financeiro **previsto** pela Secretaria

***Limite:** Recurso **liberado** pelo Governo do Estado

***Empenhado:** Recurso utilizado pela Secretaria

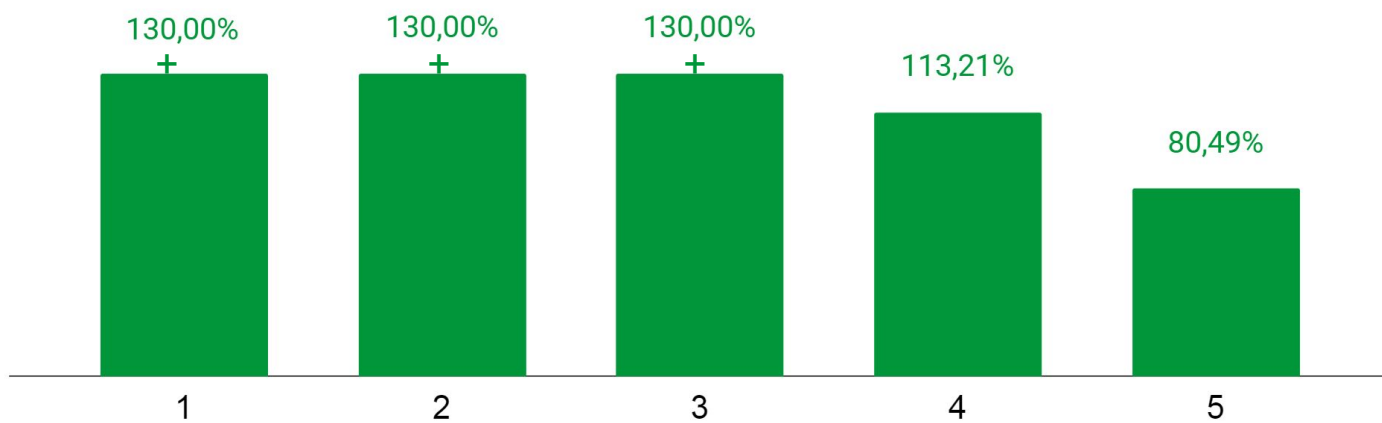
DESEMPENHO POR DESAFIO

DESAFIO PRIORITÁRIO

Reduzir os índices de crimes contra a vida e o patrimônio



Desempenho dos Indicadores do Desafio



PRÓXIMO >>

DESEMPENHO POR DESAFIO

INDICADOR 1

Crianças e Adolescentes vitimados por crimes violentos letais e intencionais



O indicador mede o somatório dos registros dos crimes de morte intencionais (dolosos), ou seja, quando há a intenção de matar e dos roubos seguidos de **morte de crianças e adolescentes** (0 a 18 anos).

O desempenho do indicador registrou queda de 56% nas mortes de crianças e adolescentes em relação a 2018. Podemos, assim, afirmar que no ano de 2019, 227 vidas foram salvas. Contribuíram para esse resultado o reforço nas ações de policiamento e no uso da tecnologia, que ajudou a inibir a ocorrência desse tipo de crime.



INDICADOR 2

Mulheres vitimadas por crimes violentos letais e intencionais



O indicador mede o somatório do registro de mulheres vítimas de **crimes de morte intencional (doloso)**, ou seja, quando a intenção de matar, e dos roubos seguidos de morte.

O indicador teve bom desempenho em 2019, com redução de 46% em comparação com o ano de 2018. Isso aconteceu em parte por conta das ações implementadas pela Segurança Pública, com destaque para as ações de policiamento direcionado à prevenção de crimes contra mulheres. O trabalho conjunto realizado pelos os órgãos de segurança das esferas: federal, estadual e municipal também foi importante para o alcance do resultado final.



Meta 2019 

404
crimes

Realizado 2019 

177
crimes

Percentual de
alcance da meta

156,19%



Meta 2019

431
crimes

Realizado 2019

231
crimes

Percentual de
alcance da meta

146,40%



DESEMPENHO POR DESAFIO

INDICADOR 3

Taxa de crimes violentos contra o patrimônio (CVP2)



O indicador mede a taxa por 100 mil habitantes dos crimes de roubo a residência, roubo com restrição de liberdade da vítima e roubo de carga e de veículos.



O indicador demonstrou redução de 7% na taxa de crimes violentos contra o patrimônio (CVP2) em relação ao ano de 2018. Foi importante para o alcance do resultado o uso da tecnologia, principalmente do sistema de videomonitoramento.

Meta 2019
100,20
crimes por
100 mil hab.

Realizado 2019
64,90
crimes por
100 mil hab.

Percentual de
alcanço da meta
141,11%



INDICADOR 4

Taxa de crimes violentos contra o patrimônio (CVP1)



O indicador mede a taxa por 100 mil habitantes dos crimes de roubo a pessoa, roubo de documentos e outros roubos que não estão incluídos no Indicador de Taxa de CVP 2.



O resultado foi satisfatório com a redução de 13,2% de crimes violentos contra o patrimônio (CVP1), considerando a meta estabelecida para 2019. O aumento no policiamento contribuiu para esse resultado.

Meta 2019
550,90
crimes por
100 mil hab.

Realizado 2019
478,10
crimes por
100 mil hab.

Percentual de
alcanço da meta
113,21%



DESEMPENHO POR DESAFIO

INDICADOR 5

Proporção de autuados em flagrante por crimes qualificados (CVLI, tráfico de drogas, roubo e porte, posse, comércio ilegal de armas de fogo)



O indicador mede, dentre as autuações em flagrante, ou seja no momento em que o crime está ocorrendo, a proporção de autuados por crimes violentos letais e intencionais, tráfico de drogas, roubo e porte, posse e comércio ilegal de armas.



A meta definida para o ano não foi alcançada, apesar de ter alcançado 80,49% do objetivo. Uma das causas para o não cumprimento foi o atraso nas melhorias estruturais previstas. É importante destacar que em 2019 foi necessário economizar parte dos recursos, que apesar de comprometer essa meta, foi importante para a priorização de outras atividades que também trouxeram benefícios para a Segurança Pública.

Meta 2019
68,08%
de flagrantes por
crimes qualificados

Realizado 2019
54,80%
de flagrantes por
crimes qualificados

Percentual de
alcançe da meta

80,49%

DESEMPENHO POR DESAFIO

Desempenho das Entregas do Desafio

0,00%

0,00%

0,00%

1

2

3

ENTREGA 1

Unidades de monitoramento construídas e equipadas

Órgão responsável: SSPDS



Implantação do sistema de videomonitoramento urbano em mais três municípios do estado do Ceará.



Não foi possível a implantação do sistema de videomonitoramento nos municípios, porque o processo licitatório não foi concluído. Apesar disso, a SSPDS aproveitou para validar os pontos onde as câmeras serão instaladas com os policiais que atuam nas áreas.

Meta 2019 

3
unidades

Realizado 2019 

0
unidades

Percentual de
alcançe da meta

00,00%

DESEMPENHO POR DESAFIO

ENTREGA 2

Delegacia Estruturada

Órgão responsável: Polícia Civil



Compra e instalação de equipamentos em **delegacias** da Polícia Civil.



Nenhum projeto foi concluído, porém, as delegacias do 1º Distrito Policial, 5º Distrito Policial, 15º Distrito Policial receberam mobiliários e equipamentos de tecnologia da informação.

Meta 2019

28
unidades

Realizado 2019

0
unidades

Percentual de
alcanço da meta

00,00%

ENTREGA 3

Núcleos avançados de inteligência (NAI) construídos e equipados

Órgão responsável: Polícia Civil



Instalação de **Núcleos Avançado de Inteligência - NAI** que são unidades que auxiliam nas investigações policiais.



Os Núcleos não foram entregues porque não houve liberação de recursos financeiros de acordo com o cronograma definido.

Meta 2019

3
núcleos

Realizado 2019

0
núcleos

Percentual de
alcanço da meta

00,00%

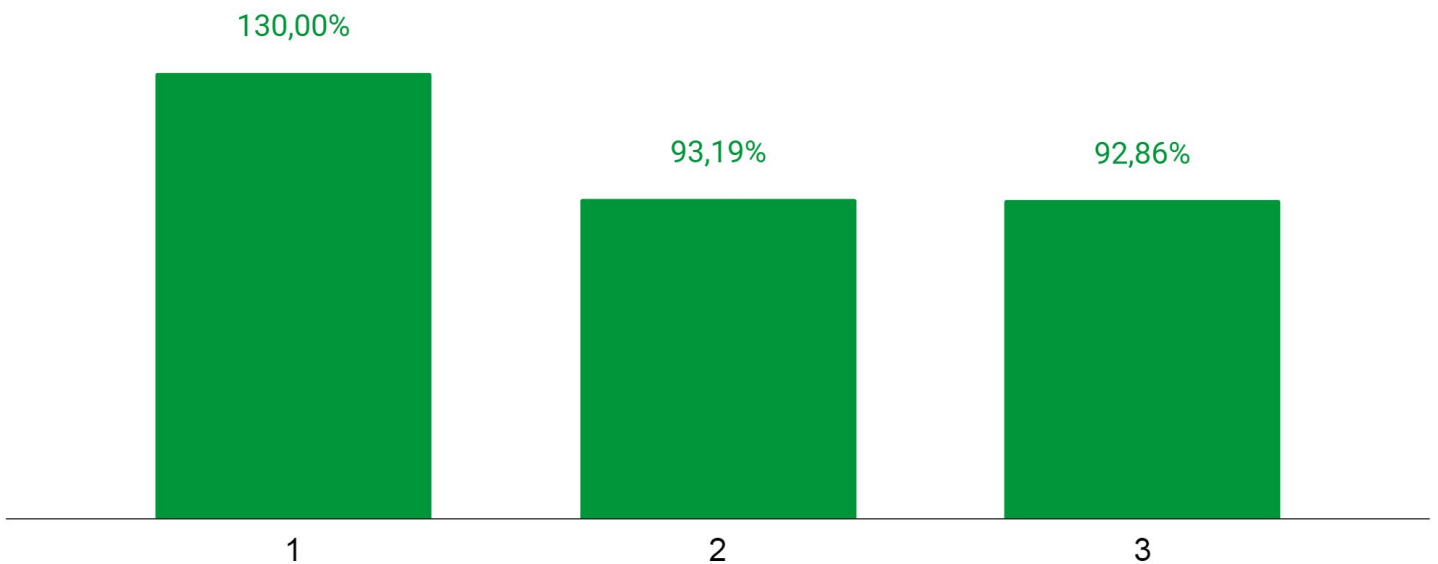
DESEMPENHO POR DESAFIO

DESAFIO PRIORITÁRIO

Tornar mais eficientes e eficazes os serviços de segurança pública



Desempenho dos Indicadores do Desafio



<< ANTERIOR

DESEMPENHO POR DESAFIO

INDICADOR 1

Índice de eficiência das vistorias preventivas realizadas pelo CBMCE



O indicador mede o número de **vistorias preventivas** de área em metros quadrados fiscalizada pelo Corpo de Bombeiros.



Em 2019 o índice manteve-se bem acima da meta mensal estabelecida. O trabalho preventivo das vistorias está contribuindo para evitar as ocorrências de incêndio em edificações no estado, como também na prevenção de outros crimes.

Meta 2019 

100,00%
de eficiência

Realizado 2019 

141,00%
de eficiência

Percentual de
alcanço da meta

141,00%



INDICADOR 2

Taxa de inquéritos de CVLI concluídos e remetidos à justiça no prazo legal



O indicador mede a taxa de **inquéritos policiais** de Crimes Violentos Letais e Intencionais - CVLI realizados pela Polícia Civil, que são concluídos e remetidos à justiça dentro do prazo legal.



O indicador teve resultado insatisfatório em 2019, uma vez que apenas 37,25% dos inquéritos foram remetidos dentro do prazo. Para melhorar esse índice é importante oferecer melhores estruturas para as equipes policiais desempenharem suas atividades.

Meta 2019

40,00%
de inquéritos
concluídos

Realizado 2019

37,25%
de inquéritos
concluídos

Percentual de
alcanço da meta

93,19%



DESEMPENHO POR DESAFIO

INDICADOR 3

Taxa de laudos concluídos no prazo legal relacionados a crimes violentos



O indicador mede o percentual de laudos realizados pela **Perícia Forense** que são concluídos dentro do prazo legal.



O resultado aponta para a necessidade de realizar ações de apoio, como a contratar mais profissionais para a Perícia Forense, que possui um número de profissionais abaixo do necessário para atender a demanda.

Meta 2019

46,20%

Realizado 2019

42,90%

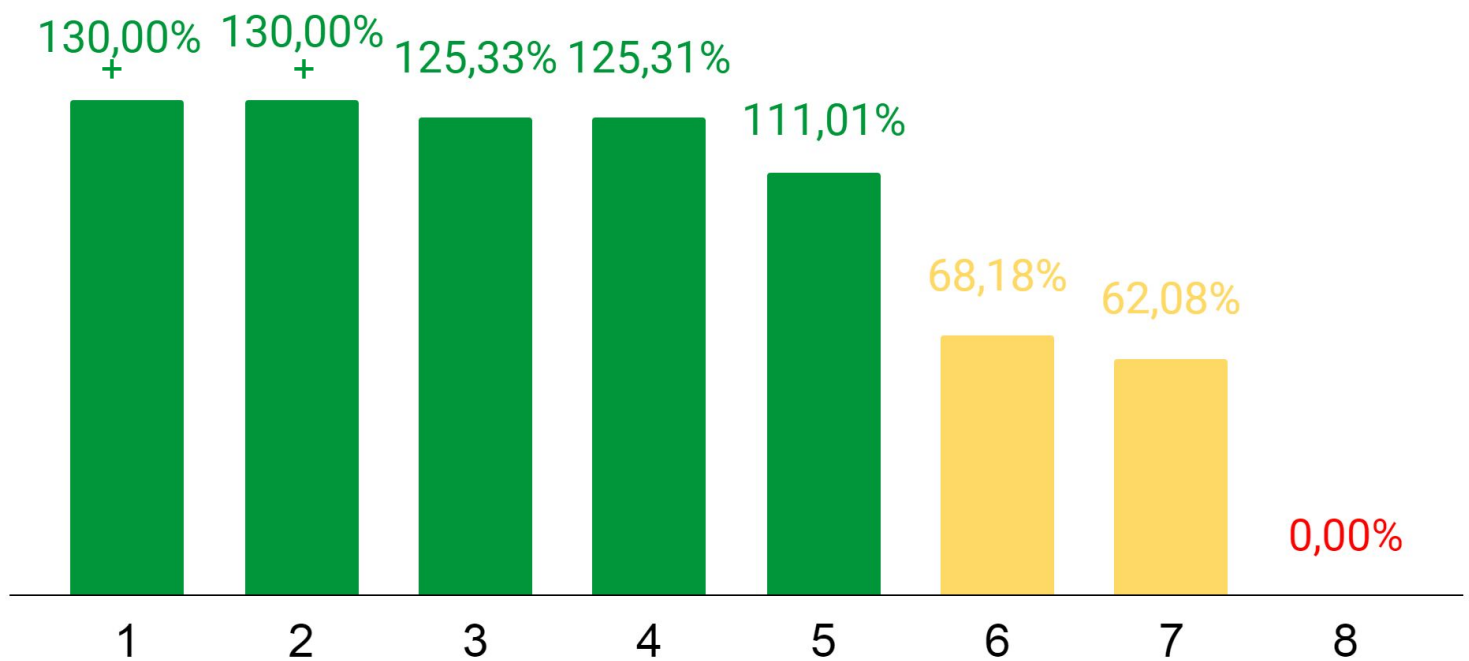
Percentual de
alcançe da meta

92,86%



DESEMPENHO POR DESAFIO

Desempenho das Entregas do Desafio



ENTREGA 1

Profissionais capacitados – PCCE

Órgão responsável: Academia Estadual de Segurança Pública

Realização de **capacitações para os profissionais** da Polícia Civil do Ceará - PCCE.

O resultado positivo foi consequência do planejamento realizado pela Academia Estadual de Segurança Pública em conjunto com a Polícia Civil.

Meta 2019

710
profissionais

Realizado 2019

1.733
profissionais

Percentual de
alcançe da meta

244,08%

DESEMPENHO POR DESAFIO

ENTREGA 2

Laudo pericial emitido

Órgão responsável: Perícia Forense



Número total de **laudos emitidos**, contando os que foram emitidos dentro e fora do prazo legal.



Em 2019, o número de laudos emitidos superou em mais de 100% a meta definida. Para 2020 a meta deve ser melhor dimensionada considerando a capacidade de produção dos profissionais da PEFOCE.

Meta 2019

35.998
laudos

Realizado 2019

73.695
laudos

Percentual de
alcançe da meta

204,72%



ENTREGA 3

Profissionais capacitados – PEFOCE

Órgão responsável: Academia Estadual de Segurança Pública



Realização de **capacitação para os profissionais** da Perícia Forense do Estado do Ceará (PEFOCE).



Todos os **cursos** planejados para 2019 foram executados pela Academia Estadual de Segurança Pública em conjunto com a PEFOCE.

Meta 2019

300
profissionais

Realizado 2019

376
profissionais

Percentual de
alcançe da meta

125,33%



DESEMPENHO POR DESAFIO

ENTREGA 4

Vistoria realizada

Órgão responsável: Corpo de Bombeiros Militar



Vistorias realizadas pelo Corpo de Bombeiros para **prevenção de incêndios**.



A gestão do Corpo de Bombeiros incrementou a equipe do Comando de Engenharia de Prevenção de Incêndio - CEPI o que possibilitou o aumento das vistorias em todo estado.
prevenção.

Meta 2019

25.601
vistorias

Realizado 2019

32.081
vistorias

Percentual de
alcançe da meta

125,31%



ENTREGA 5

Profissionais capacitados - CBMCE

Órgão responsável: Academia Estadual de Segurança Pública



Realização de **capacitação para os profissionais** do Corpo de Bombeiros Militar do Ceará.



O resultado positivo foi consequência do planejamento realizado pela Academia Estadual de Segurança Pública em conjunto com o Corpo de Bombeiros do Ceará.

Meta 2019

455
profissionais

Realizado 2019

494
profissionais

Percentual de
alcançe da meta

111,01%



DESEMPENHO POR DESAFIO

ENTREGA 6

Área integrada de segurança do Comando de Engenharia de Prevenção de Incêndio estruturado com veículos

Órgão responsável: Corpo de Bombeiros Militar



Compra de veículos para o **Comando de Engenharia de Prevenção de Incêndio - CEPI**, área do Corpo de Bombeiros Militar responsável pela realização das atividades de prevenção contra incêndio.



Apesar de não ter sido possível adquirir todos os veículos, o desempenho das atividades da CEPI foi satisfatório, uma vez que, o número de **vitorias realizadas** foi superior à meta.

Meta 2019

22
unidades
estruturadas

Realizado 2019

15
unidades
estruturadas

Percentual de
alcanço da meta

68,18%

ENTREGA 7

Profissionais capacitados - PM

Órgão responsável: Academia Estadual de Segurança Pública



Realização de **capacitação para os profissionais** da Polícia Militar do Ceará.



A meta não foi alcançada devido, em parte, a necessidade de priorizar as atividades operacionais de policiamento, principalmente nos períodos em que se intensificaram os atentados contra o patrimônio público e privado em vários municípios do estado.

Meta 2019

4.910
profissionais

Realizado 2019

3.048
profissionais

Percentual de
alcanço da meta

62,08%

DESEMPENHO POR DESAFIO

ENTREGA 8

Núcleo de perícia regional estruturado

Órgão responsável: Perícia Forense



Aquisição e instalação de equipamentos nos **Núcleos Regionais da Perícia Forense**.



A meta não foi alcançada devido em parte ao atraso na liberação dos recursos financeiros, que comprometeu o cronograma de execução.

Meta 2019

2
núcleos

Realizado 2019

0
núcleos

Percentual de
alcanço da meta

0,00%

VISITA TÉCNICA

Visita Técnica de Monitoramento à Supesp

A Seplag, como intermediadora do Acordo firmado entre a Seinfra e o Governo do Estado, realiza visitas técnicas com o objetivo de conhecer os projetos prioritários e consequentemente auxiliar a Secretaria no âmbito das políticas públicas.

A **Superintendência de Pesquisa e Estratégia de Segurança Pública do Estado do Ceará (Supesp)** possui a missão de alinhar estudos e análises criminais para a formulação de estratégias para a segurança pública do Estado. Sua principal competência é a geração dos relatórios relativos à segurança pública que subsidiam a tomada de decisão da alta gestão.



Na visita realizada conhecemos o trabalho desenvolvido pela **Gerência de Estatística e Geoprocessamento**. Na ocasião foi possível compreender os processos de coleta e tratamento dos dados e foi observado a possibilidade de compor novos indicadores que cruzem as informações da Segurança Pública com dados fornecidos por outras Secretarias, como por exemplo a Secretaria de Proteção Social, Justiça, Cidadania, Mulheres e Direitos humanos.

GLOSSÁRIO

SOBRE O ACORDO DE RESULTADOS

Acordo de Resultados

Contrato firmado com as Secretarias do Estado do Ceará, contendo todos os projetos prioritários da Secretaria para o ano, além dos resultados alcançados.

Balanço do Acordo de Resultados

Documento em que se encontram os resultados dos projetos prioritários da Secretaria naquele ano, como definidos pelo seu Acordo de Resultados.

Resultados

São os efeitos positivos que o Governo do Estado busca trazer à sociedade por meio de suas ações.

Avaliação Geral do Acordo de Resultados

Avaliação realizada ao final do ano, a qual resulta em cinco notas distintas: nota dos indicadores, nota das entregas, nota financeira, nota do monitoramento e nota da pactuação. Ao final, faz-se uma média ponderada das cinco notas, produzindo a nota geral do Acordo de Resultados. A partir da comparação entre as notas gerais de todas as Secretarias, é elaborado o *Ranking Geral dos Acordos de Resultados*.

GLOSSÁRIO

SOBRE O ACORDO DE RESULTADOS

Plano Plurianual (PPA)

Instrumento de planejamento que estabelece, para cada região do Estado, as diretrizes, objetivos e metas da administração pública estadual durante um período de quatro anos. O PPA declara os compromissos do Governo do Estado com a sociedade e contribui para a execução das políticas públicas e o alcance dos seus resultados. É possível encontrar o **PPA 2016-2019** do Governo do Estado do Ceará [clikando aqui](#).

Lei de Diretrizes Orçamentárias (LDO)

Define as **metas** e prioridades da administração pública estadual para cada ano, orienta a elaboração da Lei Orçamentária Anual (LOA, explicada abaixo), dispõe sobre a política de recursos humanos do Governo do Estado, a dívida pública estadual e quaisquer alterações aos tributos recolhidos junto à sociedade. É possível encontrar a **LDO 2019** do Governo do Estado do Ceará [clikando aqui](#).

Lei Orçamentária Anual (LOA)

Estima as receitas e fixa as despesas do Governo do Estado para cada ano, assegurando os gastos com o serviço público, com a manutenção e o funcionamento da administração pública, com o pagamento da dívida e recursos para programas e investimentos prioritários necessários ao desenvolvimento sustentável do Estado. É possível encontrar a **LOA 2019** do Governo do Estado do Ceará [clikando aqui](#).

GLOSSÁRIO

ESTRUTURA DO ACORDO

Desafio Prioritário

Reflete os principais resultados buscados pelas Secretarias, como definidos no Acordo de Resultados.

Indicador

Medida que permite observar alguma informação ou fenômeno presente na realidade. No Acordo de Resultados, permite que os resultados buscados pelas Secretarias sejam definidos, acompanhados e divulgados.

Entrega

Representam as ações realizadas pelos órgãos do Governo do Estado, na forma de bens, serviços e equipamentos entregues à sociedade.

LENDO O BALANÇO

Desempenho

Análise do conjunto de realizações da Secretaria. Pode se referir ao Acordo de Resultados como um todo (**Desempenho Geral**), a um desafio específico (Desempenho por Desafio) ou aos indicadores e entregas (Desempenho dos Indicadores/Entregas do Desafio).

GLOSSÁRIO

LENDO O BALANÇO

Realizado

Resultados alcançados (no caso dos indicadores) ou ações realizadas (no caso das entregas) pela Secretaria durante o ano de vigência do Acordo.

Meta

Previsão feita pela Secretaria de quais resultados espera alcançar (no caso dos indicadores) ou de quais ações pretende realizar (no caso das entregas), durante o ano de vigência do Acordo.

Órgão

responsável

Órgão do Governo do Estado que é responsável por realizar as ações necessárias para a execução das entregas. Cada entrega pode ter um ou mais órgãos responsáveis..

Ranking Geral dos Acordos de Resultados

Classificação ordenada de todos os Acordos de Resultados, a qual compara a nota geral de cada Secretaria com a nota geral das Secretarias restantes. Para ser possível comparar as Secretarias, utilizamos as notas dadas durante a [Avaliação Geral do Acordo de Resultados](#).

GLOSSÁRIO

ANÁLISE FINANCEIRA

Fonte de Recurso

Mostra de onde vêm os recursos financeiros que podem ser gastos com uma ou mais entregas. Esses recursos podem vir do Governo do Estado ou de outras fontes como o Governo Federal.

Programado

Quantia total necessária para realizar uma ou mais entregas. O valor é uma previsão feita pelo Governo do Estado, antes de executar os projetos.

Limite

Quantia máxima liberada pelo Governo do Estado para que a Secretaria gaste com uma ou mais entregas prioritárias.

Empenhado

Quantia reservada pelo Governo do Estado, a qual é paga quando se entregam os bens ou se concluem os serviços necessários para a realização das entregas.



GOVERNO DO
ESTADO DO CEARÁ