



**CEARÁ**  
**GOVERNO DO ESTADO**

SECRETARIA DO  
PLANEJAMENTO E GESTÃO

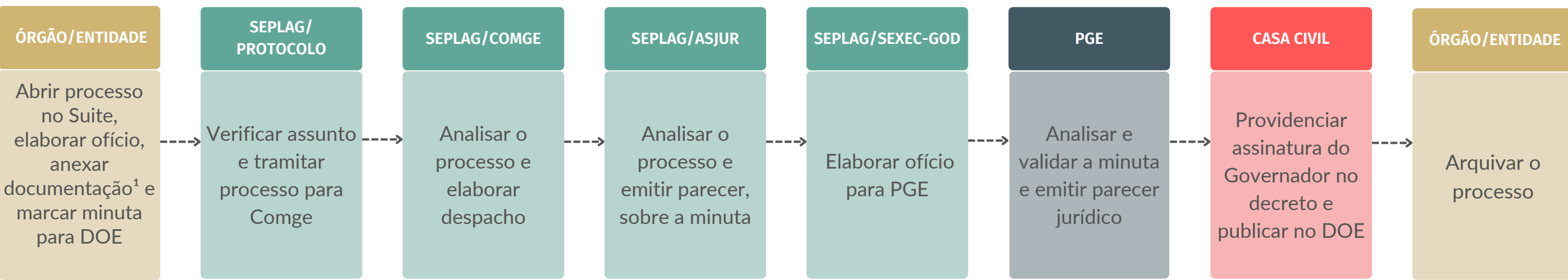
**FLUXOS DOS PROCESSOS**  
*de Gestão Corporativa de  
Estrutura Organizacional*

## *Sumário - Comge*

### PÁG PROCESSO

- 03 Alteração da Estrutura Organizacional e/ou Aprovação do Regulamento do Órgão/Entidade (Sem Repercussão Financeira)
- 04 Alteração da Estrutura Organizacional com Distribuição do Cargo em Comissão no Órgão/Entidade
- 05 Criação e/ou Extinção de Cargos em Comissão

# ALTERAÇÃO DA ESTRUTURA ORGANIZACIONAL E/OU APROVAÇÃO DO REGULAMENTO DO ÓRGÃO/ENTIDADE (SEM REPERCUSSÃO FINANCEIRA)



## OBSERVAÇÕES

<sup>1</sup> Documentos necessários:

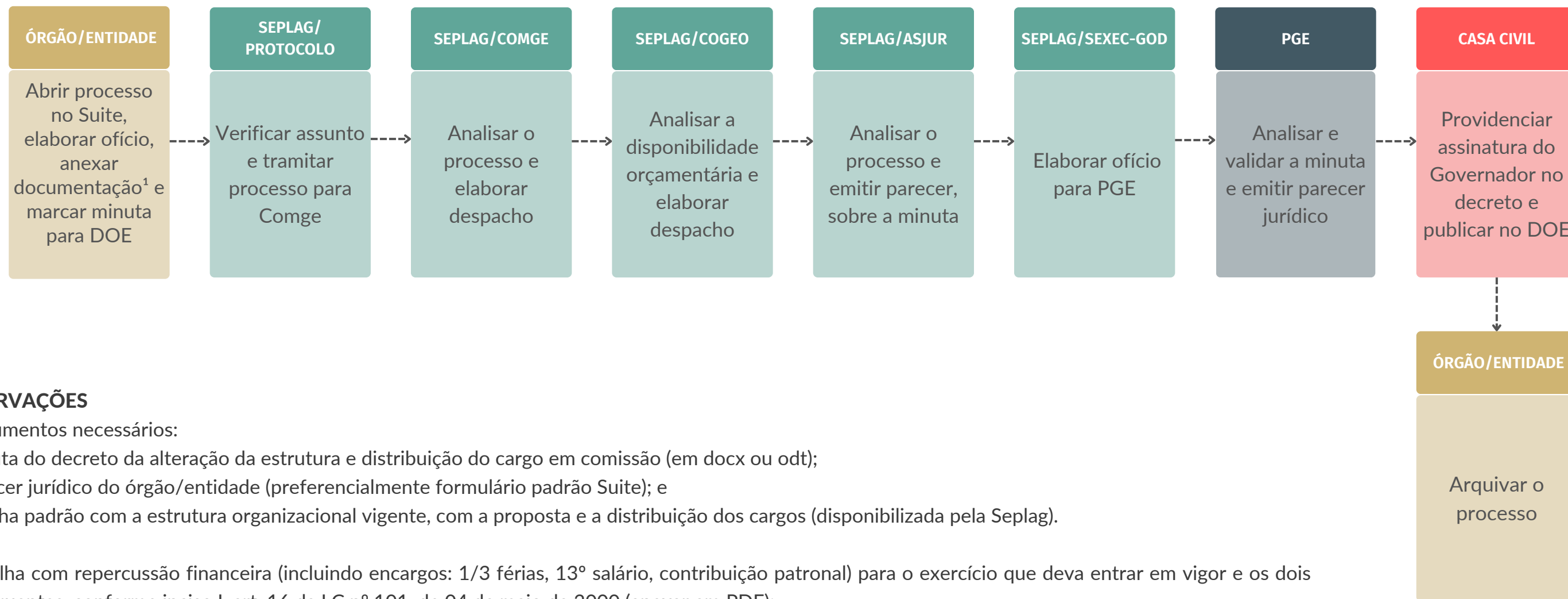
- Minuta do decreto da alteração da estrutura/regulamento organizacional (em docx ou odt);
- Parecer jurídico do órgão/entidade (preferencialmente formulário padrão Suite); e
- Planilha padrão com a estrutura organizacional vigente, com a proposta e a distribuição dos cargos - disponibilizada pela Seplag (somente em caso de alteração da estrutura).

**Utilizar os modelos de documentos padrão do Suite.**

**Fazer upload de documentos externos quando estritamente necessário.**

**Documentos a serem publicados no DOE devem ser anexados no Suite em formato docx ou odt.**

**Órgãos/Entidades vinculadas devem encaminhar demanda a Secretaria a qual é vinculada para apreciação e assinatura antes de enviar à Seplag.**



## OBSERVAÇÕES

<sup>1</sup> Documentos necessários:

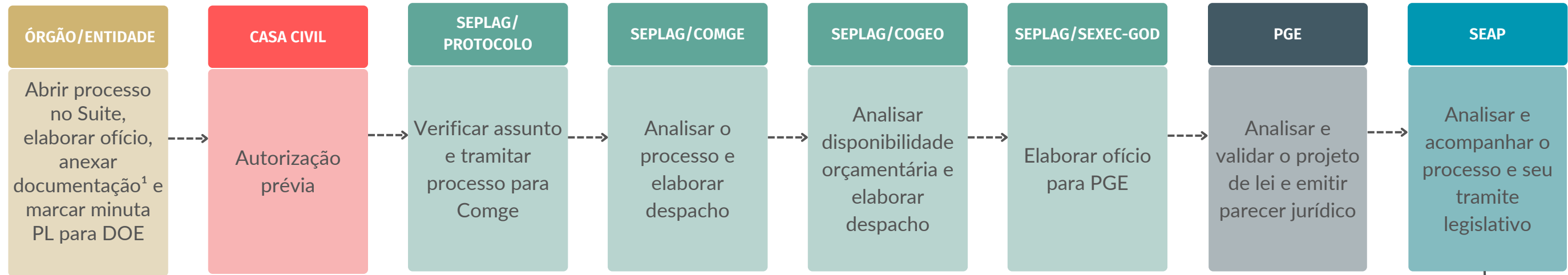
- Minuta do decreto da alteração da estrutura e distribuição do cargo em comissão (em docx ou odt);
- Parecer jurídico do órgão/entidade (preferencialmente formulário padrão Suite); e
- Planilha padrão com a estrutura organizacional vigente, com a proposta e a distribuição dos cargos (disponibilizada pela Seplag).
- Planilha com repercussão financeira (incluindo encargos: 1/3 férias, 13º salário, contribuição patronal) para o exercício que deva entrar em vigor e os dois subsequentes, conforme inciso I, art. 16 da LC nº 101, de 04 de maio de 2000 (anexar em PDF);
- Declaração do ordenador de despesas, que ateste adequação orçamentária e financeira, com a LOA e PPA, conforme inciso II, art. 16 da LC nº 101, de 04 de maio de 2000 (anexar em PDF);

**Utilizar os modelos de documentos padrão do Suite.**

**Fazer upload de documentos externos quando estritamente necessário.**

**Documentos a serem publicados no DOE devem ser anexados no Suite em formato docx ou odt.**

**Órgãos/Entidades vinculadas devem encaminhar demanda a Secretaria a qual é vinculada para apreciação e assinatura antes de enviar à Seplag.**



## OBSERVAÇÕES

<sup>1</sup> Documentos necessários:

- Minuta de mensagem governamental com exposição de motivos claros e objetivos acerca do pedido (em docx ou odt);
- Minuta do projeto de lei de criação e/ou extinção de cargo (em docx ou odt);
- Planilha com repercussão financeira (incluindo encargos: 1/3 férias, 13º salário, contribuição patronal) para o exercício que deva entrar em vigor e os dois subsequentes, conforme inciso I, art. 16 da LC nº 101, de 04 de maio de 2000 (anexar em PDF);
- Declaração do ordenador de despesas, que ateste adequação orçamentária e financeira, com a LOA e PPA, conforme inciso II, art. 16 da LC nº 101, de 04 de maio de 2000 (anexar em PDF);
- Parecer jurídico do órgão/entidade (preferencialmente formulário padrão Suite); e
- Planilha padrão com a estrutura organizacional vigente, com a proposta e a distribuição dos cargos (disponibilizada pela Seplag).

Utilizar os modelos de documentos padrão do Suite.

Fazer upload de documentos externos quando estritamente necessário.

Documentos a serem publicados no DOE devem ser anexados no Suite em formato docx ou odt.

Órgãos/Entidades vinculadas devem encaminhar demanda a Secretaria a qual é vinculada para apreciação antes de enviar à Seplag.

